

INTERRUPCIÓN LEGAL DEL EMBARAZO (ILE)

Estadísticas

Abril 2007 – 31 de Marzo 2021



GOBIERNO DE LA
CIUDAD DE MÉXICO

ile.salud.df.gob.mx

Usuaris atendidas
en servicios de ILE

ILE REALIZADAS (Pacientes)

Abril 2007 –
31 de Marzo 2021*

Fuente: Sistema de Información
de Interrupción Legal del Embarazo
*Información preliminar

Año	Total
2007	4,799
2008	13,404
2009	16,475
2010	16,945
2011	20,319
2012	20,482
2013	20,765
2014	20,559
2015	18,770
2016	18,087
2017	17,595
2018	17,259
2019	15,173
2020	11,269
2021	2,612
Total	234,513



GOBIERNO DE LA
CIUDAD DE MÉXICO

Interrupción Legal del Embarazo (ILE)

Usuaris atendidas
en servicios de ILE

Entidad de Procedencia

Abril 2007 –
31 de Marzo 2021*

Fuente: Sistema de Información
de Interrupción Legal del Embarazo
*Información preliminar

ENTIDAD	PACIENTES	ENTIDAD	PACIENTES
Aguascalientes	148	Nayarit	57
Baja California	74	Nuevo León	148
Baja California- <i>Sur</i>	40	Oaxaca	392
Campeche	16	Puebla	1470
Chiapas- <i>Tuxtla Gutiérrez</i>	78	Querétaro	647
Chihuahua- <i>Chihuahua</i>	68	Quintana Roo	150
Coahuila- <i>Saltillo</i>	51	San Luis Potosí	201
Colima- <i>Colima</i>	34	Sinaloa	37
Ciudad de México	162,189	Sonora	47
Durango	47	Tabasco	61
Guanajuato	487	Tamaulipas	63
Guerrero	315	Tlaxcala	385
Hidalgo	1297	Veracruz	564
Jalisco	672	Yucatán	47
Estado de México	63,086	Zacatecas	102
Michoacán	543	Extranjeros	62
Morelos	911	No especificado	24
TOTAL		234,513	

Usuarías atendidas en servicios de ILE

Grupo de Edad (%)

Abril 2007 –
31 de Marzo 2021*

Fuente: Sistema de Información de Interrupción Legal del Embarazo
*Información preliminar

Grupo de Edad	%
11 A 14	0.7
15 A 17	4.9
18 A 24	45.9
25 A 29	23.6
30 A 34	13.8
35 A 39	7.8
40 A 44	2.7
45 A 54	0.2
<55	0.0
N/E	0.5
TOTAL	100.00



GOBIERNO DE LA
CIUDAD DE MÉXICO

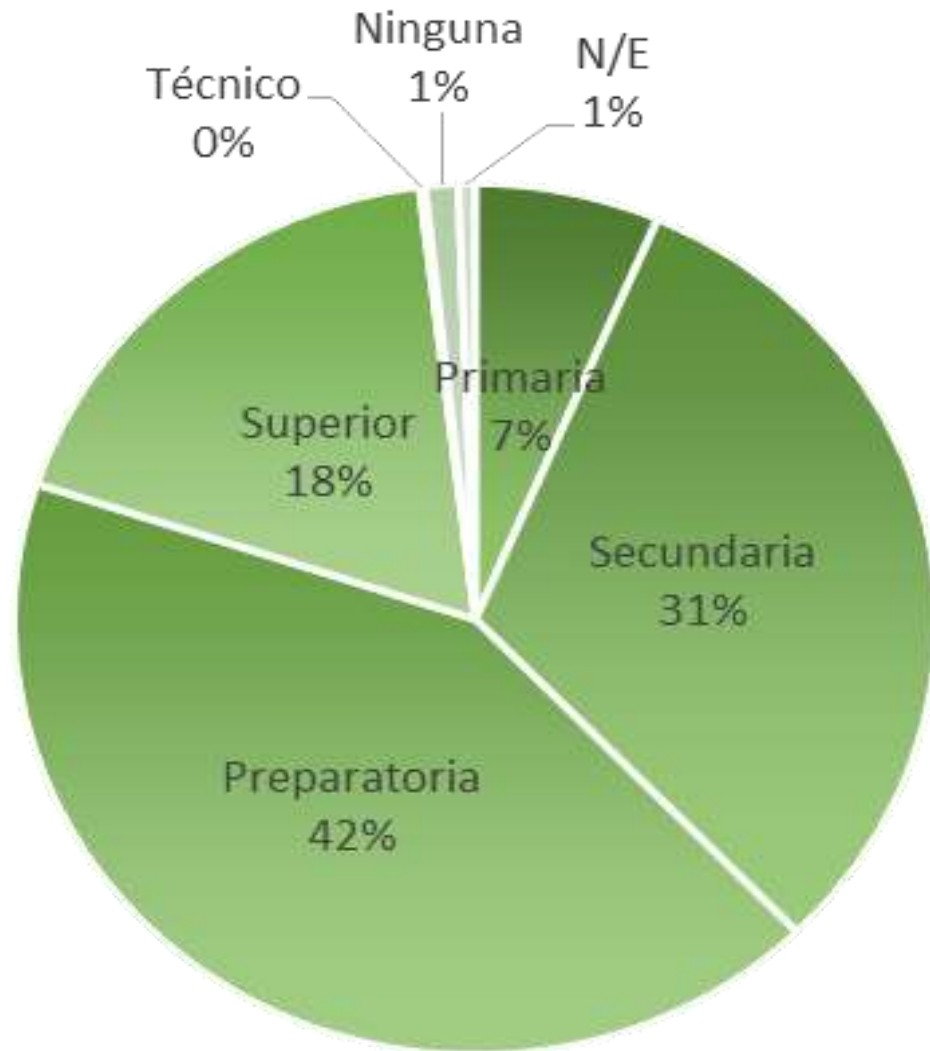
Interrupción Legal del Embarazo (ILE)

Usuaris atendidas en servicios de ILE

Nivel educativo (%)

Abril 2007 –
31 de Marzo 2021*

Fuente: Sistema de Información de Interrupción Legal del Embarazo
*Información preliminar

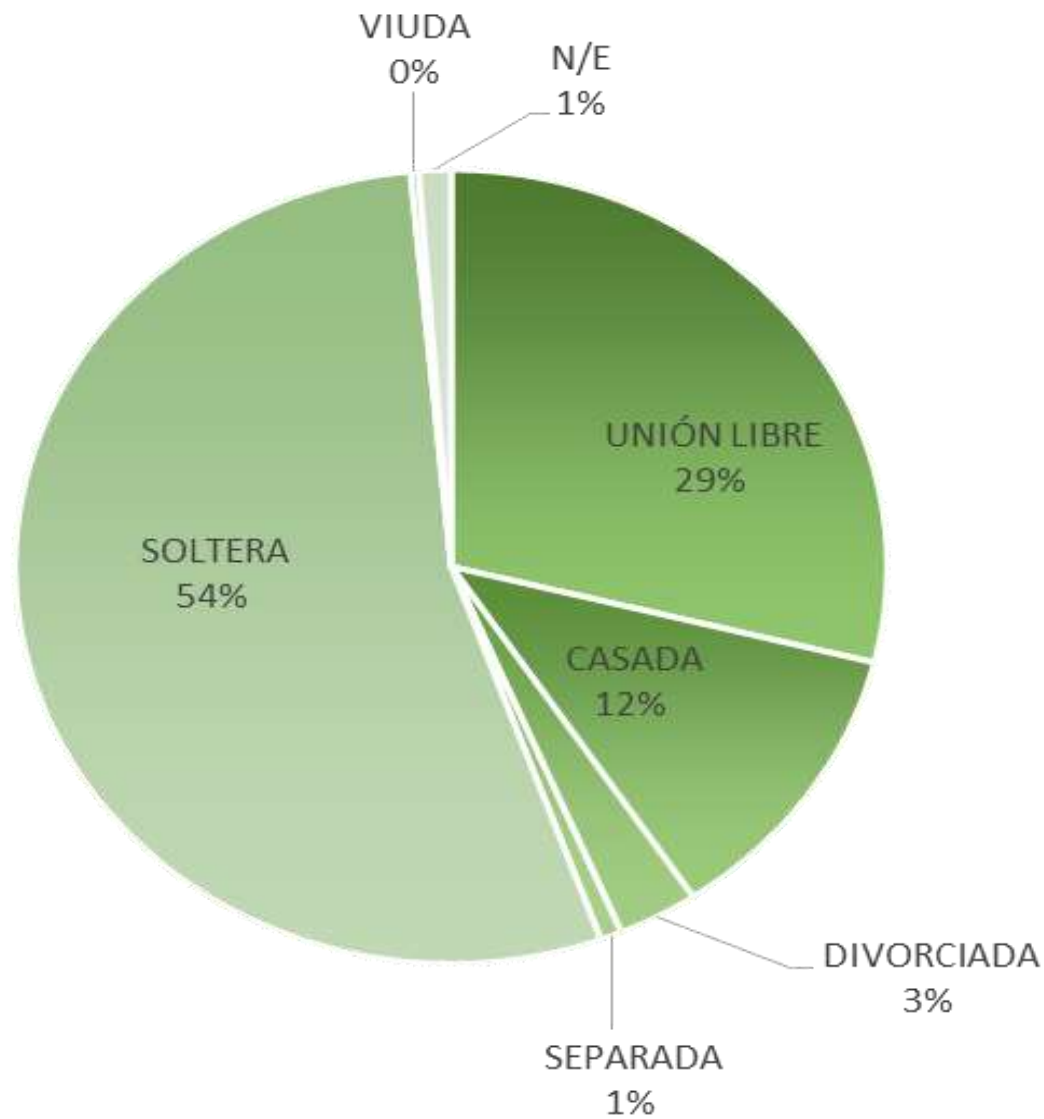


Usuaris atendidas en servicios de ILE

Estado civil (%)

Abril 2007 –
31 de Marzo 2021*

Fuente: Sistema de Información de Interrupción Legal del Embarazo
*Información preliminar



Usuaris atendidas en servicios de ILE

Ocupación (%)

Abril 2007 –
31 de Marzo 2021*

Fuente: Sistema de Información de Interrupción Legal del Embarazo
*Información preliminar

Ocupación	%
Hogar	31.5
Estudiante	24.5
Empleada	27.4
Comerciante	5.3
Profesionista	0.7
Obrera	0.2
Doméstica	0.6
Otra	2
Desempleada	5.3
Técnico	0.01
N/E	3
Total	100



GOBIERNO DE LA
CIUDAD DE MÉXICO

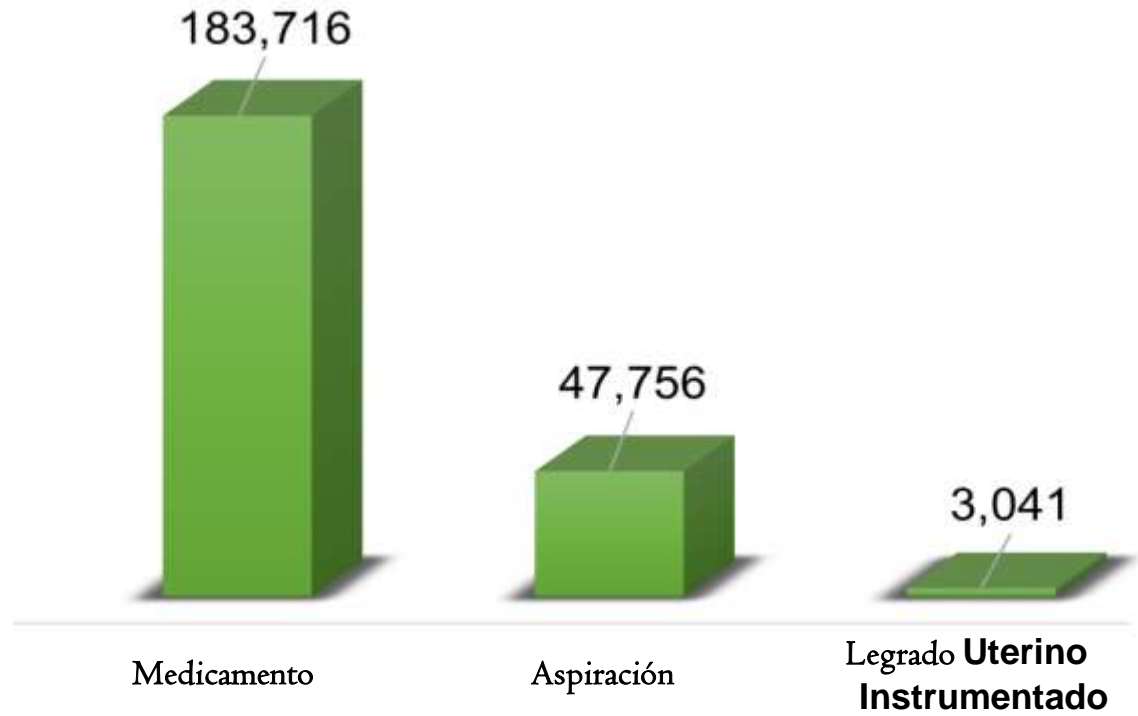
Interrupción Legal del Embarazo (ILE)

Usuaris atendidas en servicios de ILE

Procedimiento (Pacientes)

Abril 2007 –
31 de Marzo 2021*

Fuente: Sistema de Información de Interrupción Legal del Embarazo
*Información preliminar



Usuarías atendidas en
servicios de ILE

Semanas de gestación (%)

Abril 2007 –
31 de Marzo 2021*

Fuente: Sistema de Información
de Interrupción Legal del Embarazo
*Información preliminar

Semanas	%
<4	21.9
5	11.1
6	15.1
7	17.0
8	12.4
9	9.2
10	6.3
11	4.6
12	1.4
N/E	1.2
Total	100



GOBIERNO DE LA
CIUDAD DE MÉXICO

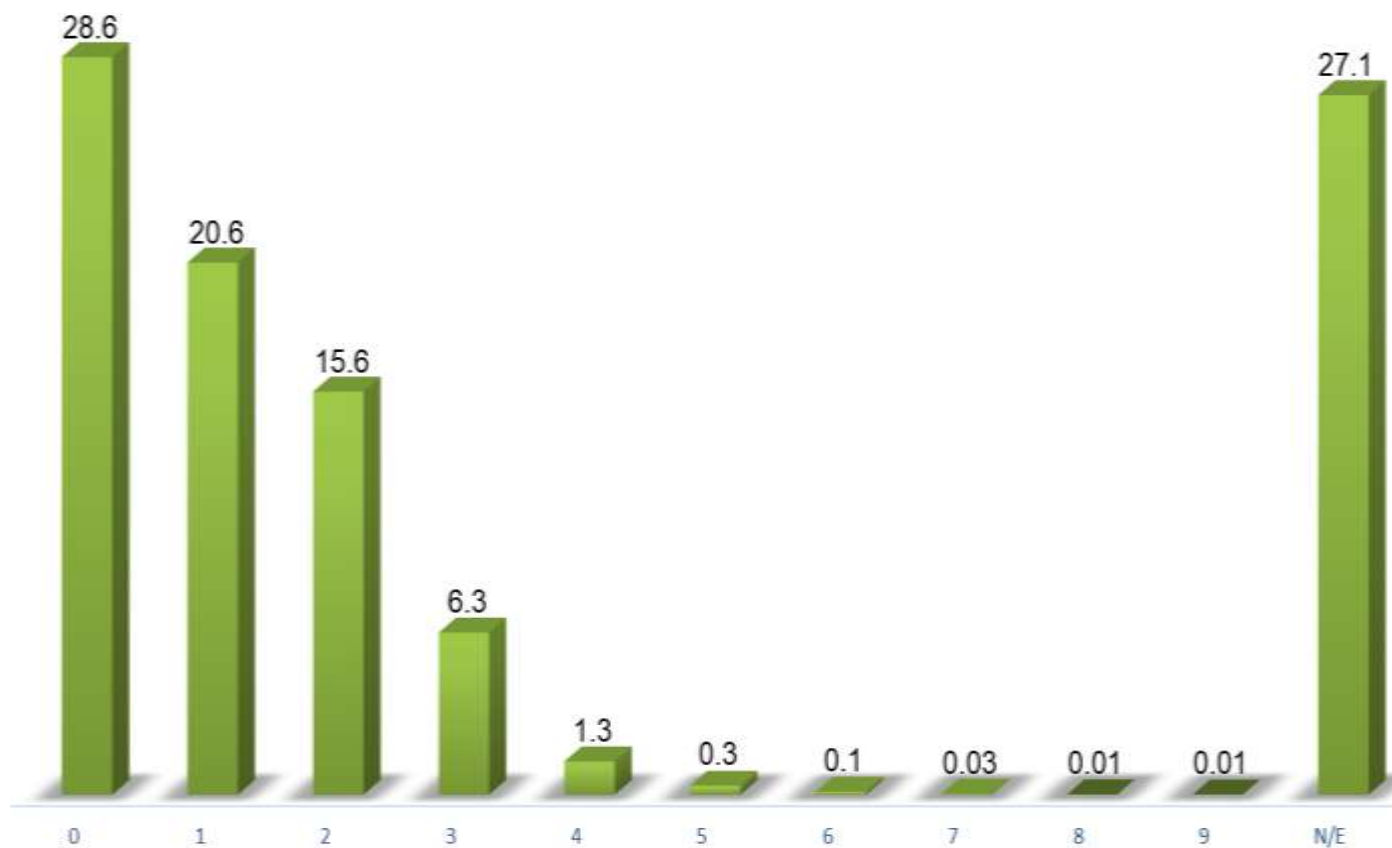
Interrupción Legal del Embarazo (ILE)

Usuaris atendidas en servicios de ILE

Número de hijos (%)

Abril 2007 –
31 de Marzo 2021*

Fuente: Sistema de Información de Interrupción Legal del Embarazo
*Información preliminar



Total

100

