

# INTERRUPCIÓN LEGAL DEL EMBARAZO (ILE)

Estadísticas  
Abril 2007 –31 de Diciembre 2022



GOBIERNO DE LA  
CIUDAD DE MÉXICO

[ile.salud.df.gob.mx](http://ile.salud.df.gob.mx)

Usuaris atendidas  
en servicios de ILE

## ILE REALIZADAS (Pacientes)

Abril 2007 –  
31 de Diciembre 2022\*

Fuente: Reporte telefónico diario,  
2007-2014  
Sistema de Administración Médica  
e Información Hospitalaria (SAMIH)  
2015-2022\*  
Sistema de Información de  
Interrupción Legal del Embarazo  
2022\*

\*Información preliminar



GOBIERNO DE LA  
CIUDAD DE MÉXICO

AÑO	TOTAL
2007	4,799
2008	13,404
2009	16,475
2010	16,945
2011	20,319
2012	20,482
2013	20,765
2014	20,559
2015	18,770
2016	18,087
2017	17,595
2018	17,259
2019	15,173
2020	11,269
2021	12,295
2022	12,469
<b>Total</b>	<b>256,665</b>

Interrupción Legal del Embarazo (ILE)

Usuaris atendidas  
en servicios de ILE

## ILE REALIZADAS Por trimestre

Enero 2020 -

31 de Diciembre 2022\*

Fuente: Sistema de Administración Médica e  
Información Hospitalaria (SAMIH) 2022\*  
Sistema de Información de Interrupción Legal  
del Embarazo 2022\*

\*Información preliminar

Trimestre	2020	2021	2022*
Enero - Marzo	4,180	2,642	3,183
Abril - Junio	2,195	3,186	3,115
Julio - Septiembre	2,388	3,175	3,280
Octubre - Diciembre	2,506	3,292	2,891



GOBIERNO DE LA  
CIUDAD DE MÉXICO

Interrupción Legal del Embarazo (ILE)

Usuarías atendidas  
en servicios de ILE

## ILE REALIZADAS Por mes y año

Abril 2007-  
31 de Diciembre 2022\*

Fuente: Reporte telefónico diario, 2007-2014  
Sistema de Administración Médica e  
Información Hospitalaria (SAMIH) 2015-2022\*  
Sistema de Información de Interrupción Legal  
del Embarazo 2022\*

\*Información preliminar

AÑO	EN	FEB	MZO	ABR	MAY	JUN	JUL	AGT	SEPT	OCT	NOV	DIC	TOTAL
2007	-	-	-	-	352	566	572	637	617	772	651	632	4,799
2008	891	869	745	915	1,008	1,425	1,333	1,139	1,234	1,415	1,176	1,254	13,404
2009	1,267	1,406	1,591	1,355	1,347	1,676	1,450	1,268	1,197	1,490	1,238	1,190	16,475
2010	1,242	1,244	1,472	1,216	1,441	1,528	1,495	1,450	1,381	1,554	1,470	1,452	16,945
2011	1,655	1,564	1,773	1,777	1,825	1,812	1,689	1,877	1,825	1,693	1,554	1,275	20,319
2012	1,825	1,573	1,758	1,713	1,949	1,808	1,745	1,859	1,487	1,848	1,644	1,273	20,482
2013	1,795	1,729	1,651	1,943	2,023	1,626	1,813	1,749	1,674	1,809	1,507	1,446	20,765
2014	1,942	1,645	1,797	1,654	1,736	1,706	1,896	1,692	1,680	1,894	1,484	1,433	20,559
2015	1,688	1,550	1,738	1,661	1,478	1,623	1,712	1,431	1,468	1,606	1,438	1,377	18,770
2016	1,389	1,469	1,495	1,658	1,524	1,659	1,524	1,566	1,513	1,581	1,558	1,151	18,087
2017	1,759	1,464	1,677	1,192	1,556	1,490	1,395	1,592	1,216	1,622	1,361	1,271	17,595
2018	1,643	1,426	1,513	1,502	1,540	1,375	1,452	1,566	1,474	1,575	1,192	1,001	17,259
2019	1,418	1,272	1,285	1,219	1,480	1,215	1,213	1,335	1,189	1,330	1,243	974	15,173
2020	1,462	1,360	1,358	885	636	674	782	787	819	886	817	803	11,269
2021	785	794	1,063	1,068	962	1,156	1,013	1,158	1,004	1,158	1,123	1,011	12,295
2022*	958	1,035	1,190	1,032	1,066	1,017	1,077	1,130	1,073	1,048	995	848	12,469

Total

256,665



GOBIERNO DE LA  
CIUDAD DE MÉXICO

Interrupción Legal del Embarazo (ILE)

Usuaris atendidas  
en servicios de ILE

## ILE REALIZADAS Por Unidad Médica

Abril 2007 –  
31 de Diciembre 2022\*

Fuente: Reporte telefónico diario, 2007-2014  
Sistema de Administración Médica e  
Información Hospitalaria (SAMIH) 2015-2022\*  
Sistema de Información de Interrupción Legal  
del Embarazo 2022\*

\*Información preliminar

Unidad Médica	Total	Unidad Médica	Total
H.M.P. Xochimilco	8,181	H. G. Milpa Alta	3,498
H.M.I. Cuauhtepc	7,362	H. G. Ticomán	10,538
H.M.I. Cuajimalpa	4,345	H.G. Dr. Gregorio Salas	465
H.M.I. Magdalena Contreras	1,086	H.G. Ajusco Medio	2,658
H.M.I. Dr. Nicolás M. Cedillo	12,082	C.S. T III Beatriz Velasco de Alemán	76,824
H.M.I. Tláhuac	7,736	C.C. Santa Catarina	32,785
H.M.I. Topilejo	576	C.S. T III México España	30,661
H.M.I. Inguarán	17,791	C. S. Dr. Juan Duque de Estrada	20,754
H.E. Dr. Belisario Domínguez	2,544	C.S. T III Cuajimalpa	2,092
H. G. Dr. Enrique Cabrera	10,862	Clinica Integral de la Mujer Hermila Galindo	411
H.G. Balbuena	599	C.S. TIII Miguel Hidalgo	126
H.G. Iztapalapa	1,865		

Total

256,665



GOBIERNO DE LA  
CIUDAD DE MÉXICO

Interrupción Legal del Embarazo (ILE)

Usuaris atendidas  
en servicios de ILE

## Entidad de Procedencia

Abril 2007 –  
31 de Diciembre 2022\*

Fuente: Reporte telefónico diario, 2007-2014  
Sistema de Administración Médica e  
Información Hospitalaria (SAMIH) 2015-2022\*  
Sistema de Información de Interrupción Legal  
del Embarazo 2022\*

\*Información preliminar

ENTIDAD	PACIENTES	ENTIDAD	PACIENTES
Aguascalientes	154	Nayarit	65
Baja California	84	Nuevo León	167
Baja California-Sur	42	Oaxaca	404
Campeche	16	Puebla	1,604
Chiapas	81	Querétaro	718
Chihuahua	73	Quintana Roo	163
Coahuila	55	San Luis Potosí	223
Colima	34	Sinaloa	37
<b>Ciudad de México</b>	<b>176,423</b>	Sonora	52
Durango	49	Tabasco	66
Guanajuato	534	Tamaulipas	76
Guerrero	340	Tlaxcala	420
Hidalgo	1,395	Veracruz	593
Jalisco	720	Yucatán	53
<b>Estado de México</b>	<b>70,258</b>	Zacatecas	110
Michoacán	583	Extranjeros	63
Morelos	986	No especificado	24
<b>TOTAL</b>		<b>256,665</b>	



GOBIERNO DE LA  
CIUDAD DE MÉXICO

Interrupción Legal del Embarazo (ILE)

Usuarías atendidas en servicios de ILE

## Grupo de Edad

Abril 2007 –  
31 de Diciembre 2022\*

Fuente: Reporte telefónico diario, 2007-2014  
Sistema de Administración Médica e  
Información Hospitalaria (SAMIH) 2015-2022\*  
Sistema de Información de Interrupción Legal  
del Embarazo 2022\*

\*Información preliminar

Grupo de Edad	Total	%
11 A 14	1,802	1
15 A 17	12,110	5
18 A 24	116,756	46
25 A 29	61,200	24
30 A 34	35,928	14
35 A 39	20,273	8
40 A 44	6,939	3
45 A 54	544	0
<55	4	0
N/E	1,109	0
<b>Total</b>	<b>256,665</b>	<b>100%</b>



GOBIERNO DE LA  
CIUDAD DE MÉXICO

Interrupción Legal del Embarazo (ILE)

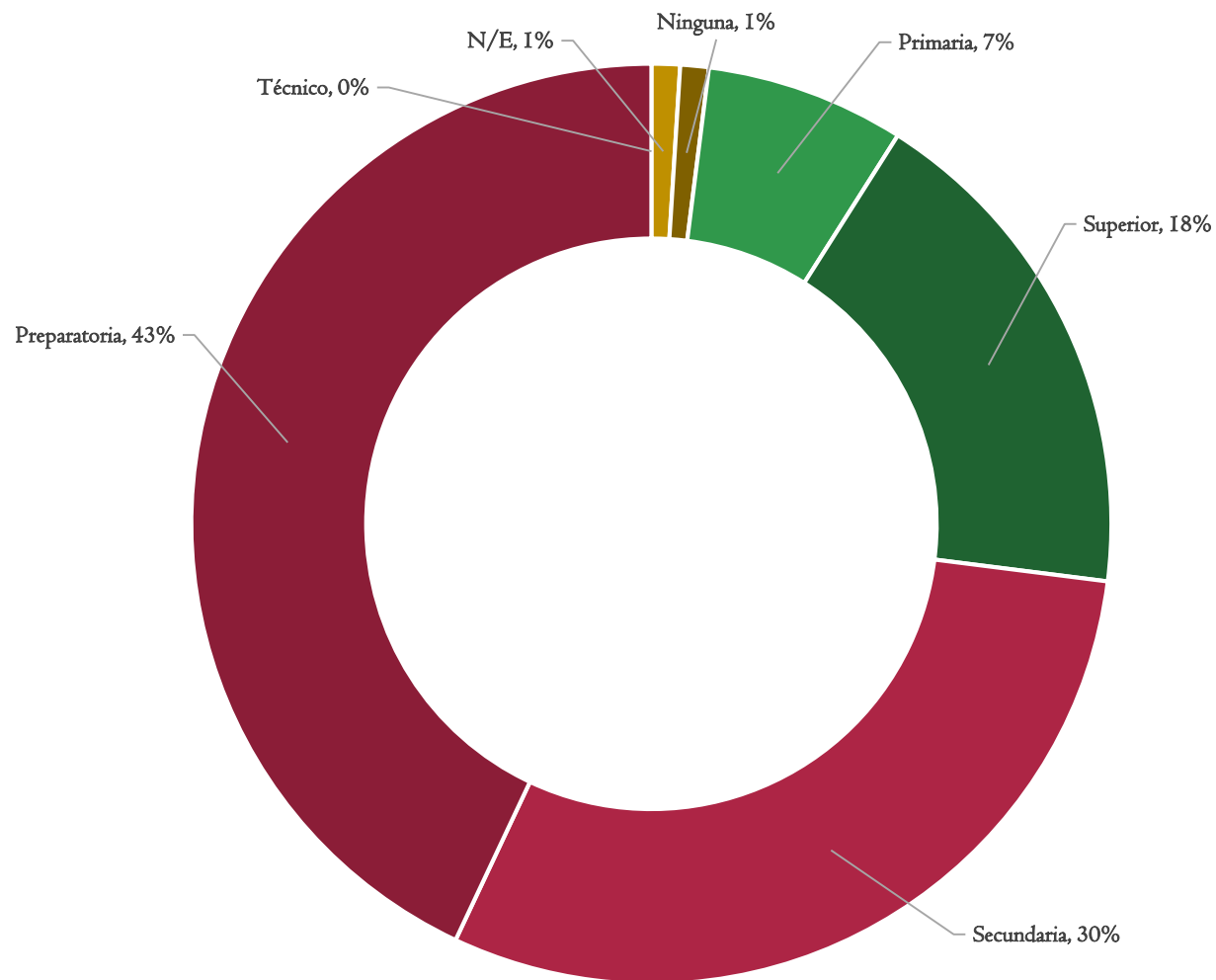
Usuaris atendidas  
en servicios de ILE

## Nivel educativo (%)

Abril 2007 –  
31 de Diciembre 2022\*

Fuente: Reporte telefónico diario, 2007-2014  
Sistema de Administración Médica e  
Información Hospitalaria (SAMIH) 2015-2022\*  
Sistema de Información de Interrupción Legal  
del Embarazo 2022\*

\*Información preliminar



GOBIERNO DE LA  
CIUDAD DE MÉXICO

Interrupción Legal del Embarazo (ILE)



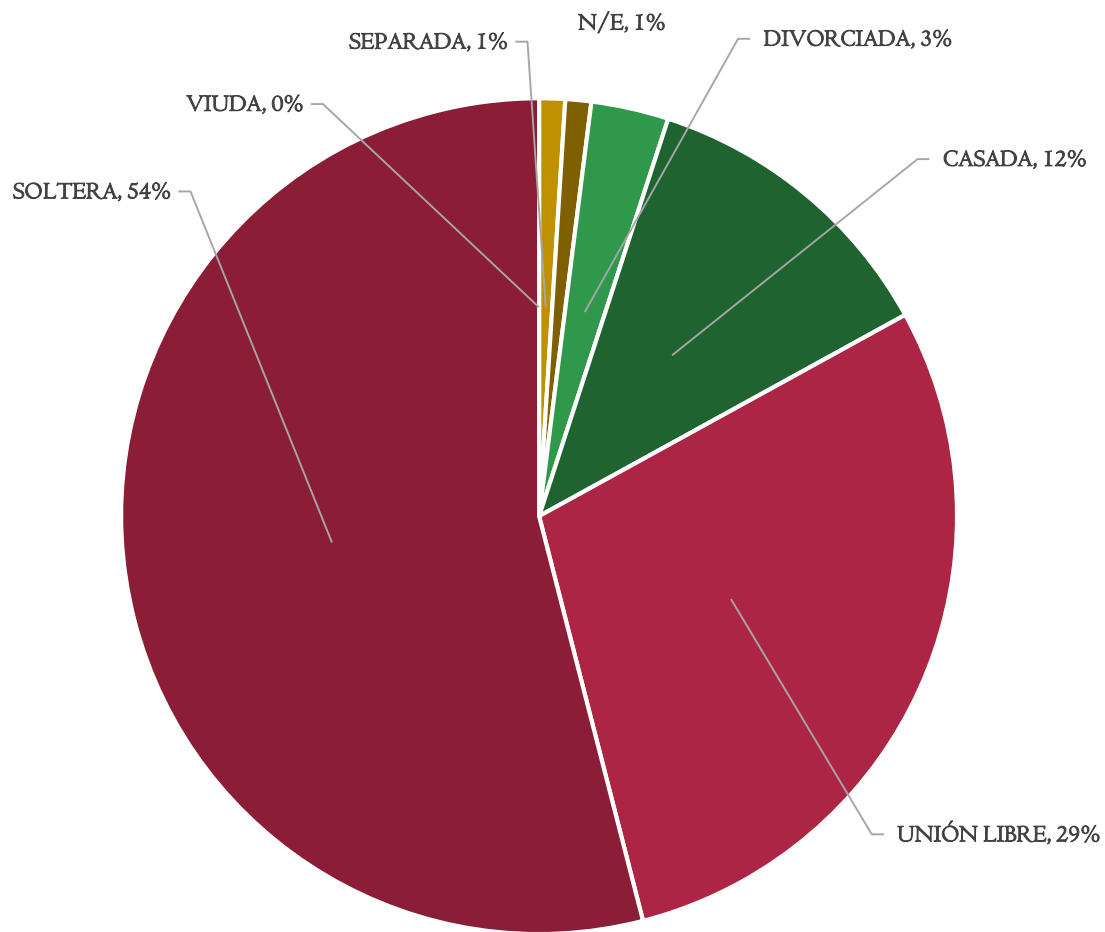
Usuaris atendidas  
en servicios de ILE

## Estado civil (%)

Abril 2007 –  
31 de Diciembre 2022\*

Fuente: Reporte telefónico diario, 2007-2014  
Sistema de Administración Médica e  
Información Hospitalaria (SAMIH) 2015-2022\*  
Sistema de Información de Interrupción Legal  
del Embarazo 2022\*

\*Información preliminar



GOBIERNO DE LA  
CIUDAD DE MÉXICO

Interrupción Legal del Embarazo (ILE)

Usuarías atendidas  
en servicios de ILE

## Ocupación

Abril 2007 –  
31 de Diciembre 2022\*

Fuente: Reporte telefónico diario, 2007-2014  
Sistema de Administración Médica e  
Información Hospitalaria (SAMIH) 2015-2022\*  
Sistema de Información de Interrupción Legal  
del Embarazo 2022\*

\*Información preliminar

Ocupación	Total	%
Hogar	77,063	30
Estudiante	62,426	24
Empleada	75,050	29
Comerciante	14,377	6
Profesionista	1,825	1
Obrera	503	0.2
Doméstica	1,343	1
Otra	4,113	2
Desempleada	13,754	5
N/E	6,183	2
Técnico	27	0.0
<b>Total</b>	<b>256,665</b>	<b>100%</b>



GOBIERNO DE LA  
CIUDAD DE MÉXICO

Interrupción Legal del Embarazo (ILE)

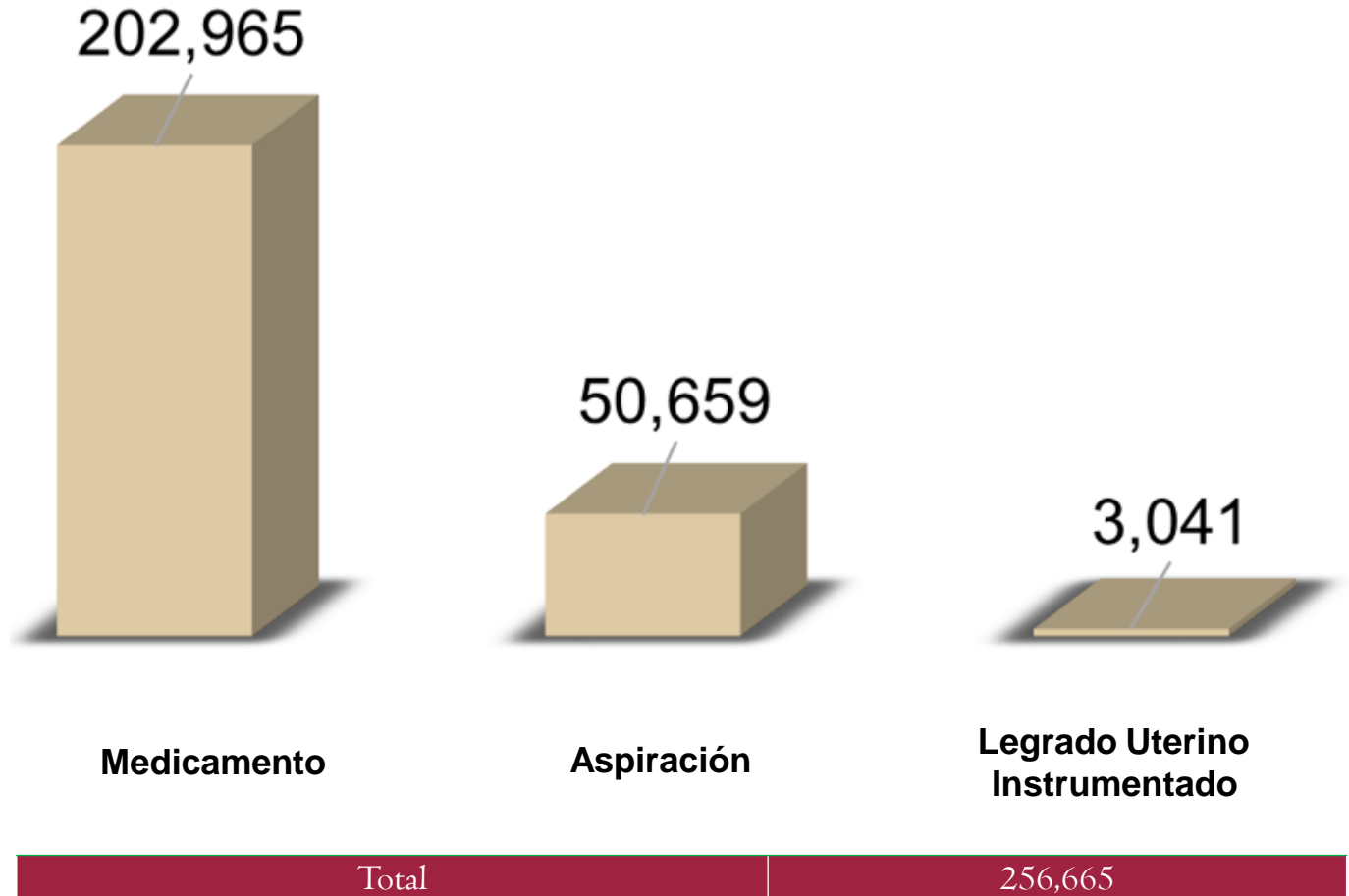
Usuaris atendidas  
en servicios de ILE

## Procedimiento (Pacientes)

Abril 2007 –  
31 de Diciembre 2022\*

Fuente: Reporte telefónico diario, 2007-2014  
Sistema de Administración Médica e  
Información Hospitalaria (SAMIH) 2015-2022\*  
Sistema de Información de Interrupción Legal  
del Embarazo 2022\*

\*Información preliminar



GOBIERNO DE LA  
CIUDAD DE MÉXICO

Interrupción Legal del Embarazo (ILE)

Usuaris atendidas  
en servicios de ILE

## Semanas de gestación

Abril 2007 –  
31 de Diciembre 2022\*

Fuente: Reporte telefónico diario, 2007-2014  
Sistema de Administración Médica e  
Información Hospitalaria (SAMIH) 2015-2022\*  
Sistema de Información de Interrupción Legal  
del Embarazo 2022\*

\*Información preliminar

Grupo de Edad	Total	%
<4	53,823	21.0
5	29,226	11.4
6	39,752	15.5
7	44,024	17.2
8	32,115	12.5
9	23,659	9.2
10	15,942	6.2
11	11,638	4.5
12	3,617	1.4
N/E	2,869	1.1
<b>Total</b>	<b>256,665</b>	<b>100%</b>



GOBIERNO DE LA  
CIUDAD DE MÉXICO

Interrupción Legal del Embarazo (ILE)

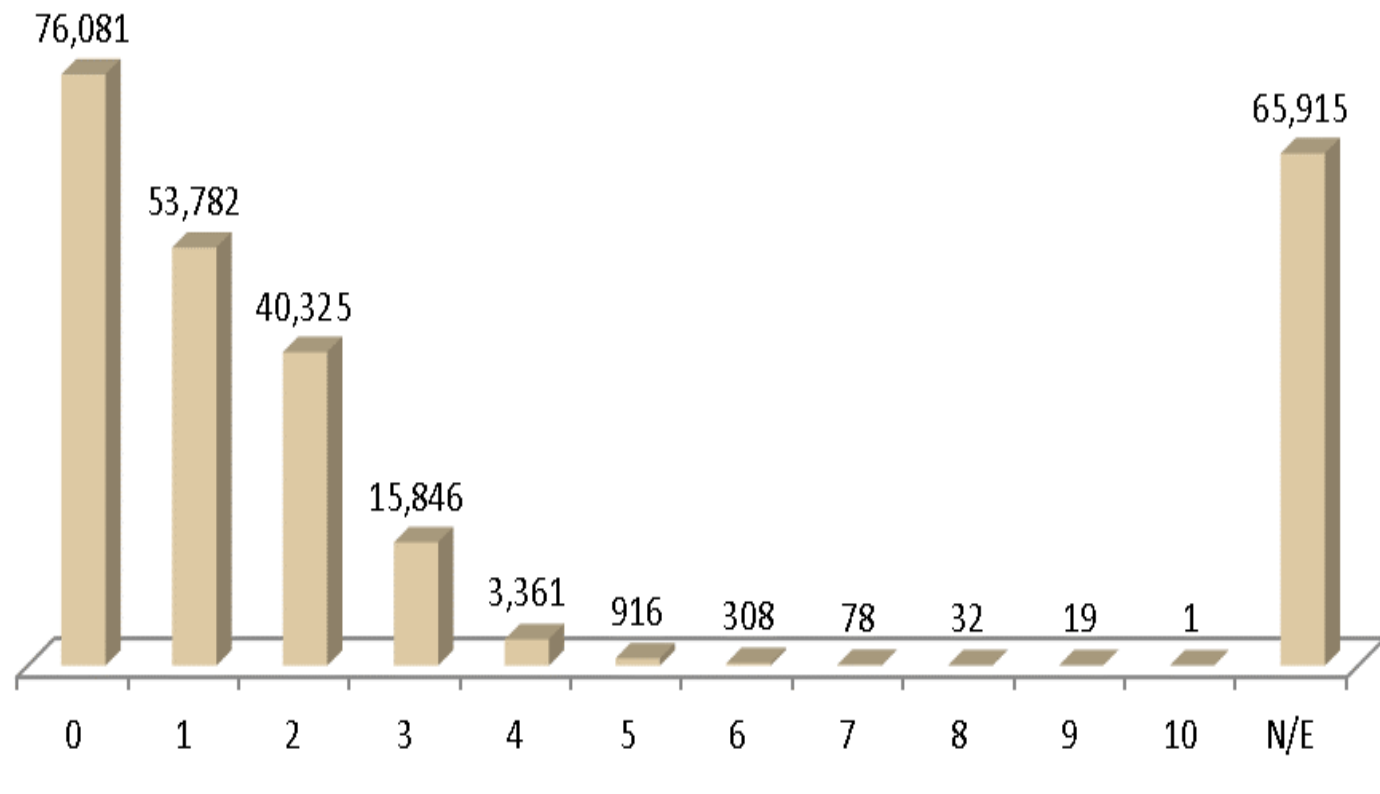
Usuaris atendidas  
en servicios de ILE

## Número de hijos

Abril 2007 –  
31 de Diciembre 2022\*

Fuente: Reporte telefónico diario, 2007-2014  
Sistema de Administración Médica e  
Información Hospitalaria (SAMIH) 2015-2022\*  
Sistema de Información de Interrupción Legal  
del Embarazo 2022\*

\*Información preliminar



Total

256,665



GOBIERNO DE LA  
CIUDAD DE MÉXICO

Interrupción Legal del Embarazo (ILE)



GOBIERNO DE LA  
CIUDAD DE MÉXICO

[ile.salud.df.gob.mx](http://ile.salud.df.gob.mx)