

INTERRUPCIÓN LEGAL DEL EMBARAZO (ILE)

Estadísticas
Abril 2007 –31 de Marzo 2023



GOBIERNO DE LA
CIUDAD DE MÉXICO

ile.salud.df.gob.mx

Usuaris atendidas
en servicios de ILE

ILE REALIZADAS (Pacientes)

Abril 2007 –
31 de Marzo 2023*

Fuente: Sistema de Administración
Médica e Información Hospitalaria
(SAMIH) 2023*
Sistema de Información de
Interrupción Legal del Embarazo
2023*
*Información Preliminar

AÑO	TOTAL
2007	4,799
2008	13,404
2009	16,475
2010	16,945
2011	20,319
2012	20,482
2013	20,765
2014	20,559
2015	18,770
2016	18,087
2017	17,595
2018	17,259
2019	15,173
2020	11,269
2021	12,295
2022	12,876
2023	3,764

Total

260,836



GOBIERNO DE LA
CIUDAD DE MÉXICO

Interrupción Legal del Embarazo (ILE)

Usuaris atendidas
en servicios de ILE

ILE REALIZADAS Por trimestre

Enero 2020 -

31 de Marzo 2023*

Fuente: Sistema de Administración Médica e
Información Hospitalaria (SAMIH) 2023*
Sistema de Información de Interrupción Legal
del Embarazo 2023*
*Información Preliminar

Trimestre	2021	2022	2023*
Enero - Marzo	2,642	3,203	3,764
Abril - Junio	3,186	3,203	
Julio - Septiembre	3,175	3,385	
Octubre - Diciembre	3,292	3,085	
Total	12,295	12,876	3,764



GOBIERNO DE LA
CIUDAD DE MÉXICO

Interrupción Legal del Embarazo (ILE)

Usuarías atendidas
en servicios de ILE

ILE REALIZADAS Por mes y año

Abril 2007-
31 de Marzo 2023*

Fuente: Sistema de Administración Médica e
Información Hospitalaria (SAMIH) 2023*
Sistema de Información de Interrupción Legal
del Embarazo 2023*
*Información Preliminar

AÑO	EN	FEB	MZO	ABR	MAY	JUN	JUL	AGT	SEPT	OCT	NOV	DIC	TOTAL
2007	-	-	-	-	352	566	572	637	617	772	651	632	4,799
2008	891	869	745	915	1,008	1,425	1,333	1,139	1,234	1,415	1,176	1,254	13,404
2009	1,267	1,406	1,591	1,355	1,347	1,676	1,450	1,268	1,197	1,490	1,238	1,190	16,475
2010	1,242	1,244	1,472	1,216	1,441	1,528	1,495	1,450	1,381	1,554	1,470	1,452	16,945
2011	1,655	1,564	1,773	1,777	1,825	1,812	1,689	1,877	1,825	1,693	1,554	1,275	20,319
2012	1,825	1,573	1,758	1,713	1,949	1,808	1,745	1,859	1,487	1,848	1,644	1,273	20,482
2013	1,795	1,729	1,651	1,943	2,023	1,626	1,813	1,749	1,674	1,809	1,507	1,446	20,765
2014	1,942	1,645	1,797	1,654	1,736	1,706	1,896	1,692	1,680	1,894	1,484	1,433	20,559
2015	1,688	1,550	1,738	1,661	1,478	1,623	1,712	1,431	1,468	1,606	1,438	1,377	18,770
2016	1,389	1,469	1,495	1,658	1,524	1,659	1,524	1,566	1,513	1,581	1,558	1,151	18,087
2017	1,759	1,464	1,677	1,192	1,556	1,490	1,395	1,592	1,216	1,622	1,361	1,271	17,595
2018	1,643	1,426	1,513	1,502	1,540	1,375	1,452	1,566	1,474	1,575	1,192	1,001	17,259
2019	1,418	1,272	1,285	1,219	1,480	1,215	1,213	1,335	1,189	1,330	1,243	974	15,173
2020	1,462	1,360	1,358	885	636	674	782	787	819	886	817	803	11,269
2021	785	794	1,063	1,068	962	1,156	1,013	1,158	1,004	1,158	1,123	1,011	12,295
2022	964	1,038	1,201	1,033	1,114	1,056	1,113	1,145	1,127	1,151	1,082	852	12,876
2023	1,268	1,167	1,329										3,764

Total

260,836



GOBIERNO DE LA
CIUDAD DE MÉXICO

Interrupción Legal del Embarazo (ILE)

Usuaris atendidas
en servicios de ILE

ILE REALIZADAS Por Unidad Médica

Abril 2007 –
31 de Marzo 2023*

Fuente: Sistema de Administración Médica e
Información Hospitalaria (SAMIH) 2023*
Sistema de Información de Interrupción Legal
del Embarazo 2023*
*Información Preliminar

Unidad Médica	Total	Unidad Médica	Total
H.M.P. Xochimilco	8,280	H. G. Milpa Alta	3,498
H.M.I. Cuauhtepc	7,500	H. G. Ticomán	10,797
H.M.I. Cuajimalpa	4,345	H.G. Dr. Gregorio Salas	465
H.M.I. Magdalena Contreras	1,086	H.G. Ajusco Medio	2,658
H.M.I. Dr. Nicolás M. Cedillo	12,321	C.S. T III Beatriz Velasco de Alemán	77,854
H.M.I. Tláhuac	8,123	C.C. Santa Catarina	33,269
H.M.I. Topilejo	576	C.S. T III México España	31,081
H.M.I. Inguarán	18,010	C. S. Dr. Juan Duque de Estrada	21,676
H.E. Dr. Belisario Domínguez	2,544	C.S. T III Cuajimalpa	2,165
H. G. Dr. Enrique Cabrera	11,398	Clinica Integral de la Mujer Hermila Galindo	525
H.G. Balbuena	599	C.S. TIII Miguel Hidalgo	201
H.G. Iztapalapa	1,865		

Total

260,836



GOBIERNO DE LA
CIUDAD DE MÉXICO

Interrupción Legal del Embarazo (ILE)

Usuaris atendidas
en servicios de ILE

Entidad de Procedencia

Abril 2007 –
31 de Marzo 2023

Fuente: Sistema de Administración Médica e
Información Hospitalaria (SAMIH) 2023*
Sistema de Información de Interrupción Legal
del Embarazo 2023*
*información preliminar

ENTIDAD	PACIENTES	ENTIDAD	PACIENTES
Aguascalientes	154	Nayarit	68
Baja California	84	Nuevo León	172
Baja California-Sur	42	Oaxaca	406
Campeche	16	Puebla	1,622
Chiapas	81	Querétaro	731
Chihuahua	75	Quintana Roo	165
Coahuila	56	San Luis Potosí	225
Colima	34	Sinaloa	37
Ciudad de México	179,224	Sonora	52
Durango	49	Tabasco	67
Guanajuato	539	Tamaulipas	79
Guerrero	342	Tlaxcala	425
Hidalgo	1,410	Veracruz	596
Jalisco	726	Yucatán	53
Estado de México	71,514	Zacatecas	113
Michoacán	588	Extranjeros	64
Morelos	1,003	No especificado	24
TOTAL		260,836	



GOBIERNO DE LA
CIUDAD DE MÉXICO

Interrupción Legal del Embarazo (ILE)

Usuarías atendidas en servicios de ILE

Grupo de Edad

Abril 2007 –
31 de Marzo 2023*

Fuente: Sistema de Administración Médica e Información Hospitalaria (SAMIH) 2023*
Sistema de Información de Interrupción Legal del Embarazo 2023*
*Información Preliminar

Grupo de Edad	Total	%
11 A 14	1,835	1
15 A 17	12,258	5
18 A 24	118,409	45
25 A 29	62,301	24
30 A 34	36,631	14
35 A 39	20,662	8
40 A 44	7,075	3
45 A 54	552	0.2
<55	4	0.0
N/E	1,109	0.4
Total	260,836	100%



GOBIERNO DE LA
CIUDAD DE MÉXICO

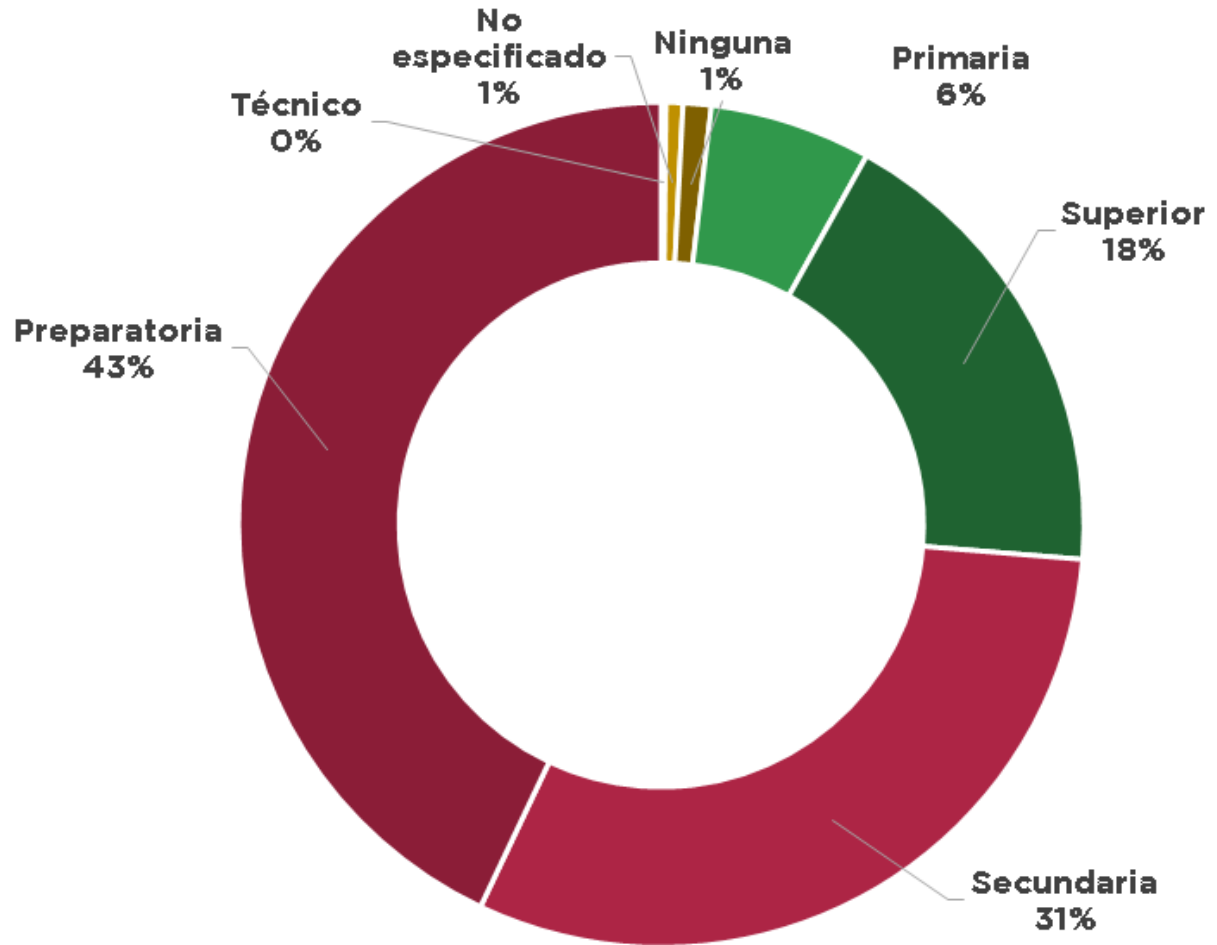
Interrupción Legal del Embarazo (ILE)

Usuaris atendidas
en servicios de ILE

Nivel educativo (%)

Abril 2007 –
31 de Marzo 2023*

Fuente: Sistema de Administración Médica e
Información Hospitalaria (SAMIH) 2023*
Sistema de Información de Interrupción Legal
del Embarazo 2023*
*Información Preliminar



GOBIERNO DE LA
CIUDAD DE MÉXICO

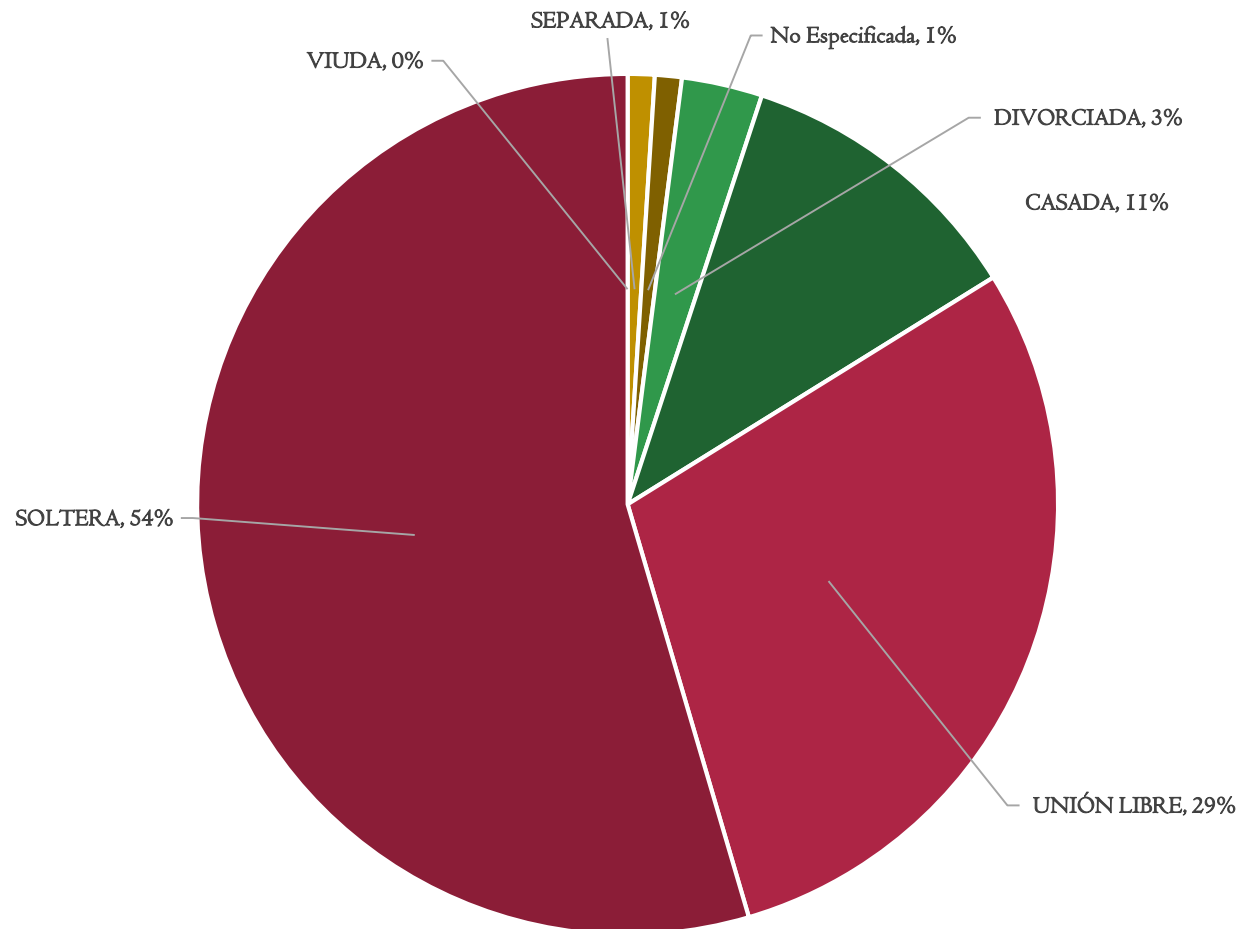
Interrupción Legal del Embarazo (ILE)

Usuaris atendidas
en servicios de ILE

Estado civil (%)

Abril 2007 –
31 de Marzo 2023*

Fuente: Sistema de Administración Médica e
Información Hospitalaria (SAMIH) 2023*
Sistema de Información de Interrupción Legal
del Embarazo 2023*
*Información Preliminar



GOBIERNO DE LA
CIUDAD DE MÉXICO

Interrupción Legal del Embarazo (ILE)

Usuarías atendidas
en servicios de ILE

Ocupación

Abril 2007 –
31 de Marzo 2023*

Fuente: Sistema de Administración Médica e
Información Hospitalaria (SAMIH) 2023*
Sistema de Información de Interrupción Legal
del Embarazo 2023*
*Información Preliminar

Ocupación	Total	%
Hogar	78,004	30
Estudiante	63,342	24
Empleada	76,698	29
Comerciante	14,701	6
Profesionista	1,836	1
Obrera	504	0.2
Doméstica	1,349	1
Otra	4,123	2
Desempleada	13,970	5
No Especificado	6,281	2
Técnico	27	0.0
Total	260,836	100



GOBIERNO DE LA
CIUDAD DE MÉXICO

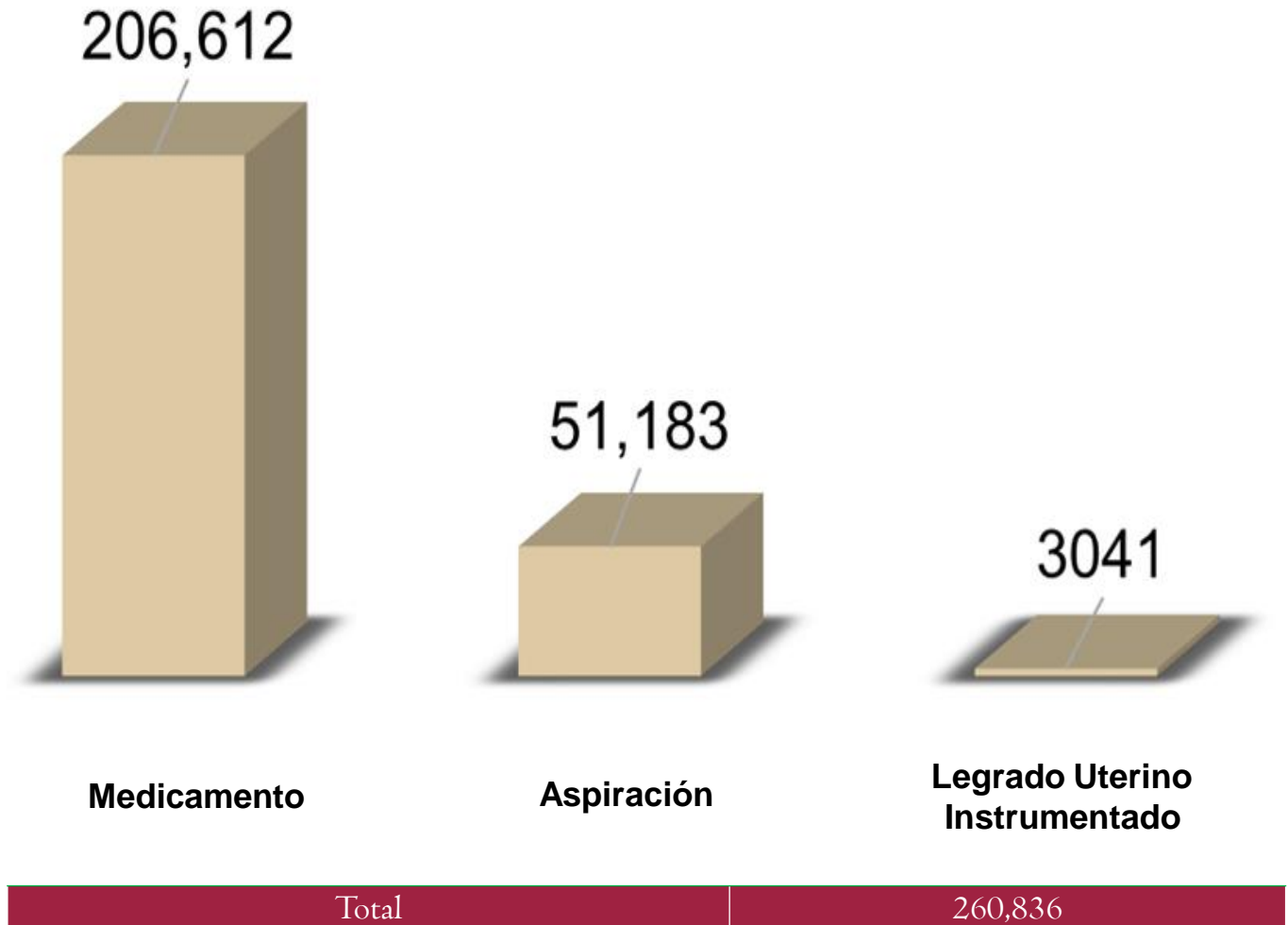
Interrupción Legal del Embarazo (ILE)

Usuarías atendidas
en servicios de ILE

Procedimiento (Pacientes)

Abril 2007 –
31 de Marzo 2023*

Fuente: Sistema de Administración Médica e
Información Hospitalaria (SAMIH) 2023*
Sistema de Información de Interrupción Legal
del Embarazo 2023*
*Información Preliminar



GOBIERNO DE LA
CIUDAD DE MÉXICO

Interrupción Legal del Embarazo (ILE)

Usuaris atendidas
en servicios de ILE

Semanas de gestación

Abril 2007 –
31 de Marzo 2023*

Fuente: Sistema de Administración Médica e
Información Hospitalaria (SAMIH) 2023*
Sistema de Información de Interrupción Legal
del Embarazo 2023*
*Información Preliminar

Grupo de Edad	Total	%
<4	54,227	21
5	29,783	11
6	40,580	16
7	44,860	17
8	32,755	13
9	24,101	9
10	16,162	6
11	11,795	5
12	3,704	1
No Especificado	2,869	1
Total	260,836	100%



GOBIERNO DE LA
CIUDAD DE MÉXICO

Interrupción Legal del Embarazo (ILE)

Usuaris atendidas
en servicios de ILE

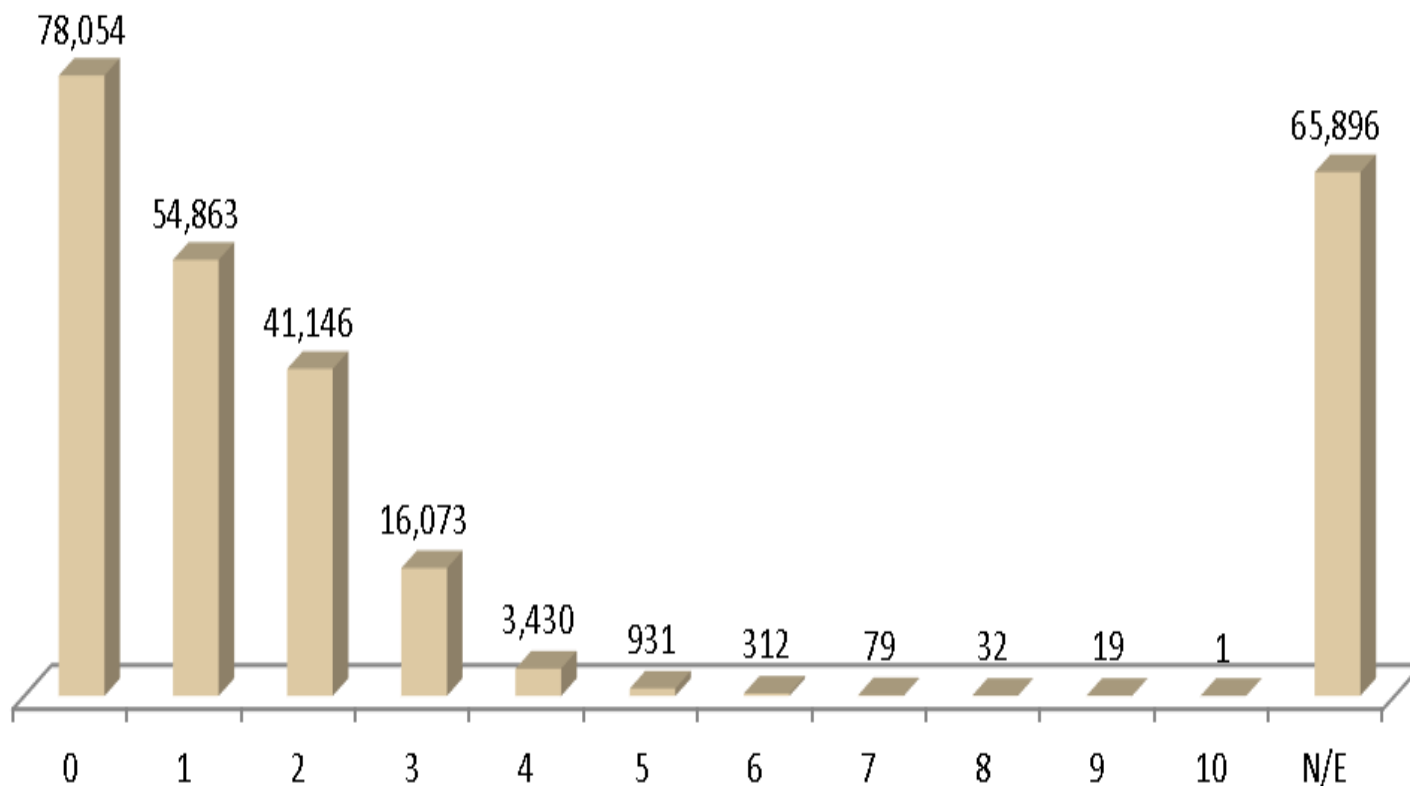
Número de hijos

Abril 2007 –
31 de Marzo 2023*

Fuente: Sistema de Administración Médica e
Información Hospitalaria (SAMIH) 2023*
Sistema de Información de Interrupción Legal
del Embarazo 2023*

*Información Preliminar

**N/E (No especificado) Información no
obligatoria para brindar el servicio



Total

260,836



GOBIERNO DE LA
CIUDAD DE MÉXICO

Interrupción Legal del Embarazo (ILE)



GOBIERNO DE LA
CIUDAD DE MÉXICO

ile.salud.df.gob.mx