

# INTERRUPCIÓN LEGAL DEL EMBARAZO (ILE)

**Estadísticas  
Abril 2007 – 30 de Junio 2021**



GOBIERNO DE LA  
CIUDAD DE MÉXICO

[ile.salud.df.gob.mx](http://ile.salud.df.gob.mx)

Usuaris atendidas  
en servicios de ILE

## ILE REALIZADAS (Pacientes)

Abril 2007 –  
30 de Junio 2021\*

Fuente: Sistema de Información  
de Interrupción Legal del  
Embarazo  
\*Información preliminar

Año	Total
2007	4,799
2008	13,404
2009	16,475
2010	16,945
2011	20,319
2012	20,482
2013	20,765
2014	20,559
2015	18,770
2016	18,087
2017	17,595
2018	17,259
2019	15,173
2020	11,269
2021	5,742
<b>Total</b>	<b>237,643</b>



GOBIERNO DE LA  
CIUDAD DE MÉXICO

Interrupción Legal del Embarazo (ILE)

Usuaris atendidas  
en servicios de ILE

**ILE  
REALIZADAS  
Por trimestre**

Enero 2020 -  
30 de Junio 2021\*

Fuente: Sistema de Información  
de Interrupción Legal del  
Embarazo  
\*Información preliminar

Trimestre	2020	2021
Enero - Marzo	4,180	2,615
Abril - Junio	2,195	3,127
Julio - Septiembre	2,388	
Octubre - Diciembre	2,506	
<b>Total</b>	<b>11,269</b>	<b>5,742</b>



GOBIERNO DE LA  
CIUDAD DE MÉXICO

Interrupción Legal del Embarazo (ILE)

Usuaris atendidas  
en servicios de ILE

## ILE REALIZADAS Por Unidad Médica

Abril 2007 –  
30 de Junio 2021\*

Fuente: Sistema de Información  
de Interrupción Legal del  
Embarazo

\*Información preliminar

Unidad Médica	Total	Unidad Médica	Total
H.M.P. Xochimilco	7,564	H.G. Iztapalapa	1,865
H.M.I. Cuautepec	6,823	H. G. Milpa Alta	3,498
H.M.I. Cuajimalpa	4,345	H. G. Ticomán	10,099
H.M.I. Magdalena Contreras	1,086	H.G. Dr. Gregorio Salas	465
H.M.I. Dr. Nicolás M. Cedillo	11,188	H.G. Ajusco Medio	2,658
H.M.I. Tláhuac	6,291	C.S. T III Beatriz Velasco de Alemán	72,897
H.M.I. Topilejo	576	C.C. Santa Catarina	30,614
H.M.I. Inguarán	16,622	C.S. T III México España	27,873
H.E. Dr. Belisario Domínguez	2,544	C. S. Dr. Juan Duque de Estrada	17,643
H. G. Dr. Enrique Cabrera	10,862	C.S. T III Cuajimalpa	1,531
H.G. Balbuena	599		
<b>Total</b>			<b>237,643</b>



GOBIERNO DE LA  
CIUDAD DE MÉXICO

Interrupción Legal del Embarazo (ILE)

Usuaris atendidas  
en servicios de ILE

## Entidad de Procedencia

Abril 2007 –  
30 de Junio 2021\*

Fuente: Sistema de Información  
de Interrupción Legal del  
Embarazo

\*Información preliminar

ENTIDAD	PACIENTES	ENTIDAD	PACIENTES
Aguascalientes	149	Nayarit	60
Baja California	77	Nuevo León	151
Baja California-Sur	40	Oaxaca	394
Campeche	16	Puebla	1491
Chiapas	79	Querétaro	655
Chihuahua	68	Quintana Roo	152
Coahuila	51	San Luis Potosí	205
Colima	34	Sinaloa	37
<b>Ciudad de México</b>	164216	Sonora	48
Durango	47	Tabasco	62
Guanajuato	492	Tamaulipas	63
Guerrero	317	Tlaxcala	388
Hidalgo	1317	Veracruz	569
Jalisco	680	Yucatán	48
<b>Estado de México</b>	64077	Zacatecas	103
Michoacán	551	Extranjeros	62
Morelos	920	No especificado	24
<b>TOTAL</b>		<b>237,643</b>	

Usuaris atendidas  
en servicios de ILE

## Grupo de Edad (%)

Abril 2007 –  
30 de Junio 2021\*

Fuente: Sistema de Información  
de Interrupción Legal del Embarazo  
\*Información preliminar

Grupo de Edad	%
11 A 14	0.7
15 A 17	4.9
18 A 24	45.9
25 A 29	23.6
30 A 34	13.8
35 A 39	7.8
40 A 44	2.7
45 A 54	0.2
<55	0.0
N/E	0.5
<b>TOTAL</b>	<b>100.00</b>



GOBIERNO DE LA  
CIUDAD DE MÉXICO

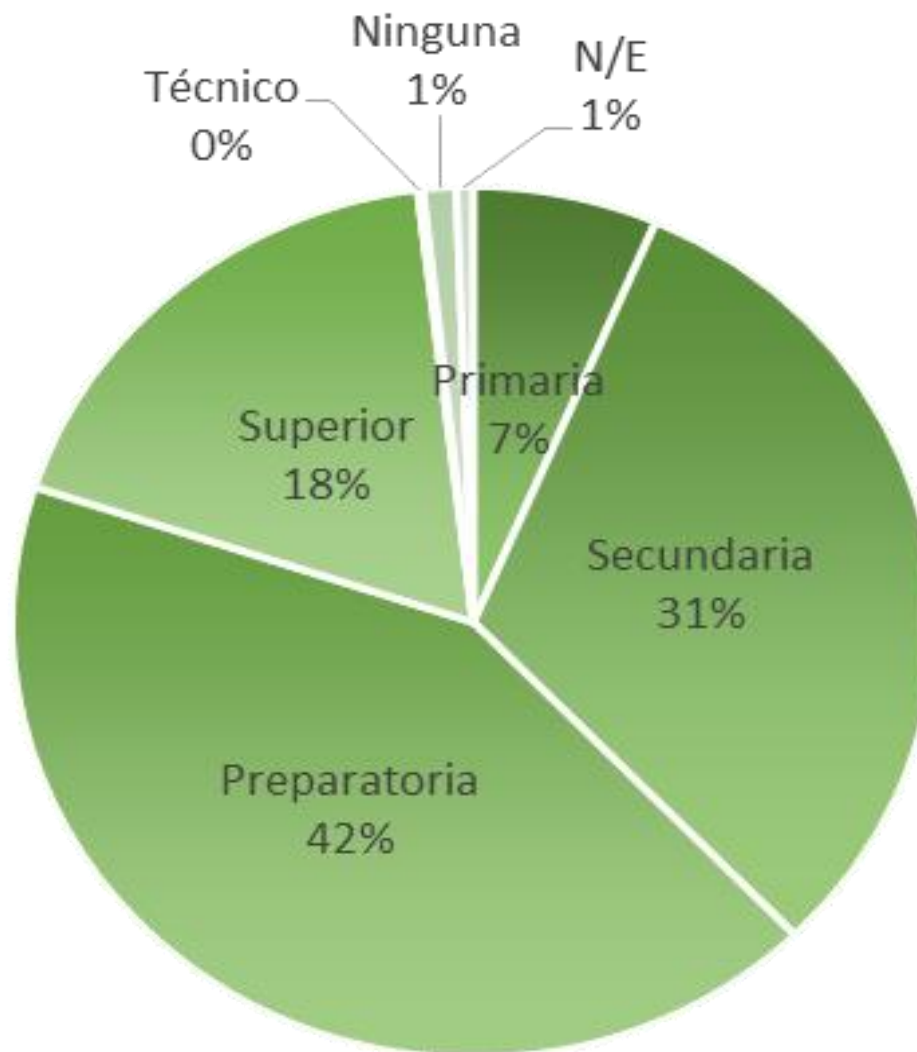
Interrupción Legal del Embarazo (ILE)

Usuaris atendidas  
en servicios de ILE

## Nivel educativo (%)

Abril 2007 –  
30 de Junio 2021\*

Fuente: Sistema de Información  
de Interrupción Legal del Embarazo  
\*Información preliminar



GOBIERNO DE LA  
CIUDAD DE MÉXICO

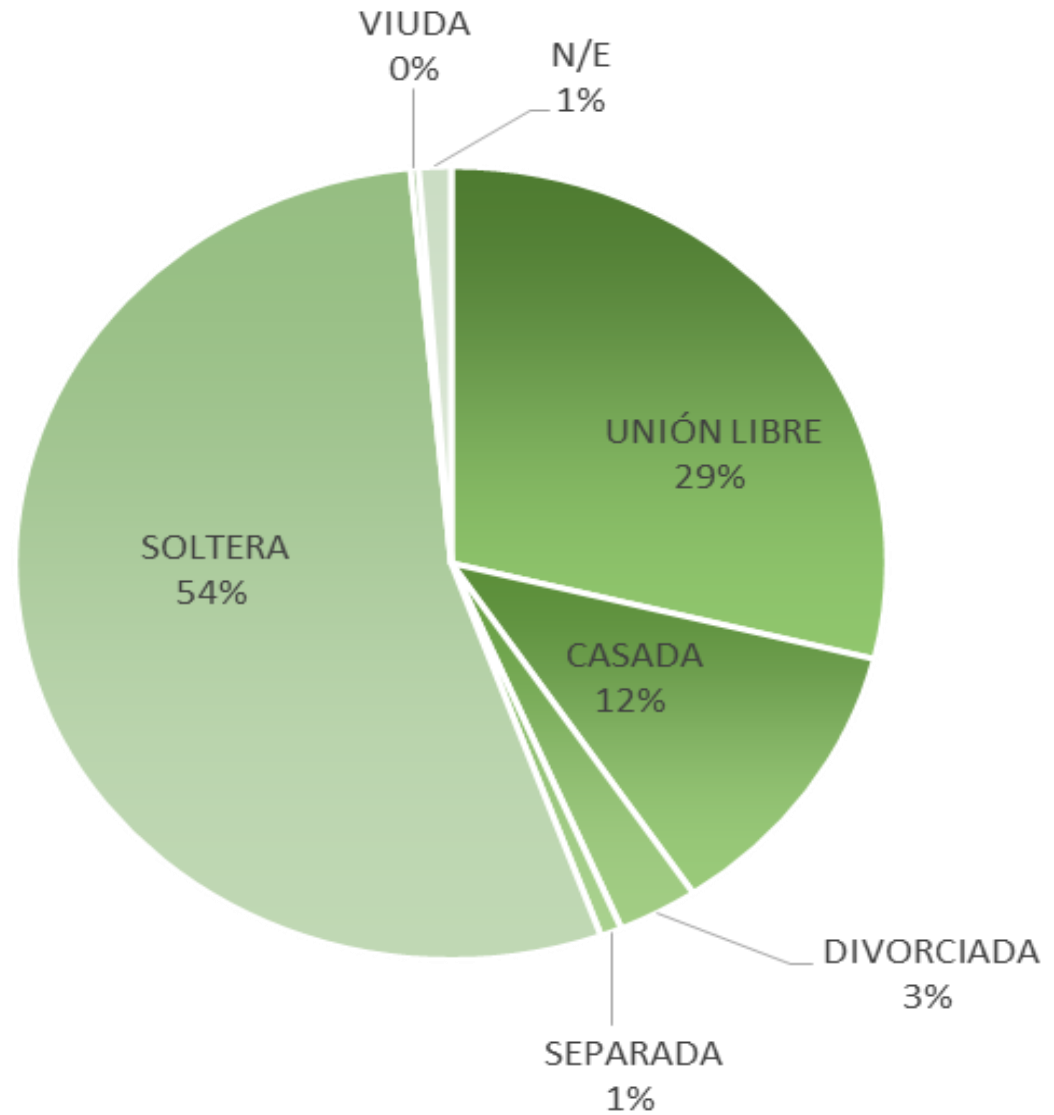
Interrupción Legal del Embarazo (ILE)

Usuaris atendidas  
en servicios de ILE

## Estado civil (%)

Abril 2007 –  
30 de Junio 2021\*

Fuente: Sistema de Información  
de Interrupción Legal del Embarazo  
\*Información preliminar



GOBIERNO DE LA  
CIUDAD DE MÉXICO

Interrupción Legal del Embarazo (ILE)



Usuaris atendidas  
en servicios de ILE

## Ocupación (%)

Abril 2007 -  
30 de Junio 2021\*

Fuente: Sistema de Información  
de Interrupción Legal del Embarazo  
\*Información preliminar

Ocupación	%
Hogar	31.5
Estudiante	24.5
Empleada	27.4
Comerciante	5.3
Profesionista	0.7
Obrera	0.2
Doméstica	0.6
Otra	2
Desempleada	5.3
Técnico	0.01
N/E	3
<b>Total</b>	<b>100</b>



GOBIERNO DE LA  
CIUDAD DE MÉXICO

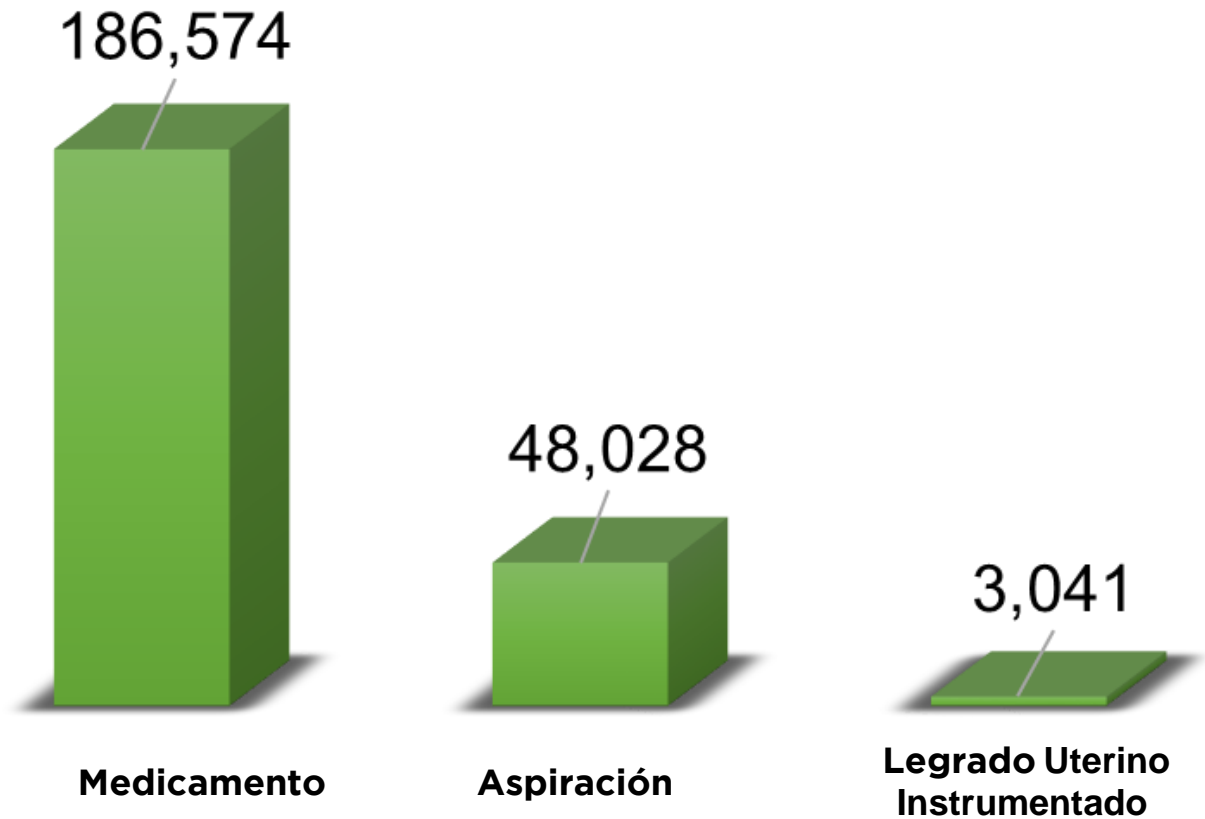
Interrupción Legal del Embarazo (ILE)

Usuaris atendidas  
en servicios de ILE

## Procedimiento (Pacientes)

Abril 2007 -  
31 de Marzo 2021\*

Fuente: Sistema de Información  
de Interrupción Legal del Embarazo  
\*Información preliminar



Usuaris atendidas  
en servicios de ILE

## Semanas de gestación (%)

Abril 2007 -  
30 de Junio 2021\*

Fuente: Sistema de Información  
de Interrupción Legal del Embarazo  
\*Información preliminar

Semanas	%
<4	21.8
5	11.1
6	15.1
7	17.0
8	12.4
9	9.2
10	6.3
11	4.6
12	1.4
N/E	1.2
<b>Total</b>	<b>100</b>



GOBIERNO DE LA  
CIUDAD DE MÉXICO

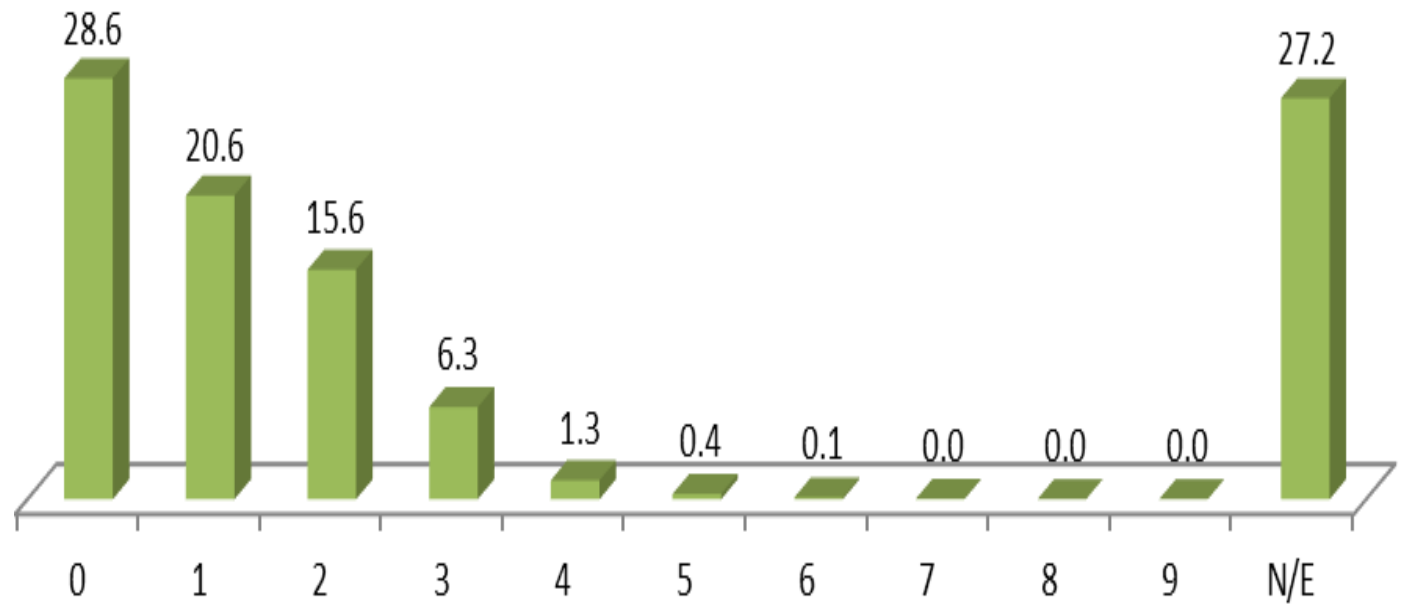
Interrupción Legal del Embarazo (ILE)

Usuaris atendidas  
en servicios de ILE

## Número de hijos (%)

Abril 2007 -  
30 de Junio 2021\*

Fuente: Sistema de Información  
de Interrupción Legal del Embarazo  
\*Información preliminar



Total

100



GOBIERNO DE LA  
CIUDAD DE MÉXICO

[ile.salud.df.gob.mx](http://ile.salud.df.gob.mx)