

# INTERRUPCIÓN LEGAL DEL EMBARAZO (ILE)

Estadísticas

Abril 2007 – 30 de Septiembre 2021



GOBIERNO DE LA  
CIUDAD DE MÉXICO

[ile.salud.df.gob.mx](http://ile.salud.df.gob.mx)

Usuaris atendidas  
en servicios de ILE

## ILE REALIZADAS (Pacientes)

Abril 2007 –  
30 de Septiembre 2021\*

Fuente: Sistema de Información  
de Interrupción Legal del Embarazo  
\*Información preliminar



GOBIERNO DE LA  
CIUDAD DE MÉXICO

Año	Total
2007	4,799
2008	13,404
2009	16,475
2010	16,945
2011	20,319
2012	20,482
2013	20,765
2014	20,559
2015	18,770
2016	18,087
2017	17,595
2018	17,259
2019	15,173
2020	11,269
2021	9,015
<b>Total</b>	<b>240,916</b>

Interrupción Legal del Embarazo (ILE)

Usuaris atendidas  
en servicios de ILE

**ILE  
REALIZADAS  
Por trimestre**

Enero 2020 -  
30 de Septiembre 2021\*

Fuente: Sistema de Información  
de Interrupción Legal del Embarazo  
\*Información preliminar

Trimestre	2020	2021
Enero - Marzo	4,180	2,645
Abril - Junio	2,195	3,190
Julio - Septiembre	2,388	3,180
Octubre - Diciembre	2,506	
<b>Total</b>	<b>11,269</b>	<b>9,015</b>



GOBIERNO DE LA  
CIUDAD DE MÉXICO

Interrupción Legal del Embarazo (ILE)

Usuarías atendidas  
en servicios de ILE

## ILE REALIZADAS Por mes y año

Enero 2020 -  
30 de Septiembre 2021\*

Fuente: Sistema de Información  
de Interrupción Legal del Embarazo  
\*Información preliminar

MES	EN	FEB	MZO	ABR	MAY	JUN	JUL	AGT	SEPT	OCT	NOV	DIC	TOTAL
2007	-	-	-	-	352	566	572	637	617	772	651	632	4,799
2008	891	869	745	915	1,008	1,425	1,333	1,139	1,234	1,415	1,176	1,254	13,404
2009	1,267	1,406	1,591	1,355	1,347	1,676	1,450	1,268	1,197	1,490	1,238	1,190	16,475
2010	1,242	1,244	1,472	1,216	1,441	1,528	1,495	1,450	1,381	1,554	1,470	1,452	16,945
2011	1,655	1,564	1,773	1,777	1,825	1,812	1,689	1,877	1,825	1,693	1,554	1,275	20,319
2012	1,825	1,573	1,758	1,713	1,949	1,808	1,745	1,859	1,487	1,848	1,644	1,273	20,482
2013	1,795	1,729	1,651	1,943	2,023	1,626	1,813	1,749	1,674	1,809	1,507	1,446	20,765
2014	1,942	1,645	1,797	1,654	1,736	1,706	1,896	1,692	1,680	1,894	1,484	1,433	20,559
2015	1,688	1,550	1,738	1,661	1,478	1,623	1,712	1,431	1,468	1,606	1,438	1,377	18,770
2016	1,389	1,469	1,495	1,658	1,524	1,659	1,524	1,566	1,513	1,581	1,558	1,151	18,087
2017	1,759	1,464	1,677	1,192	1,556	1,490	1,395	1,592	1,216	1,622	1,361	1,271	17,595
2018	1,643	1,426	1,513	1,502	1,540	1,375	1,452	1,566	1,474	1,575	1,192	1,001	17,259
2019	1,418	1,272	1,285	1,219	1,480	1,215	1,213	1,335	1,189	1,330	1,243	974	15,173
2020	1,462	1,360	1,358	885	636	674	782	787	819	886	817	803	11,269
2021	786	795	1,064	1,070	962	1,158	1,014	1,161	1,005	-	-	-	9,015

Total

240,916



GOBIERNO DE LA  
CIUDAD DE MÉXICO

Interrupción Legal del Embarazo (ILE)

Usuaris atendidas  
en servicios de ILE

**ILE  
REALIZADAS  
Por Unidad  
Médica**

Abril 2007 –  
30 de Septiembre 2021\*

Fuente: Sistema de Información  
de Interrupción Legal del Embarazo  
\*Información preliminar

Unidad Médica	Total	Unidad Médica	Total
H.M.P. Xochimilco	7,596	H.G. Iztapalapa	1,865
H.M.I. Cuauhtépec	6,980	H. G. Milpa Alta	3,498
H.M.I. Cuajimalpa	4,345	H. G. Ticomán	10,099
H.M.I. Magdalena Contreras	1,086	H.G. Dr. Gregorio Salas	465
H.M.I. Dr. Nicolás M. Cedillo	11,333	H.G. Ajusco Medio	2,658
H.M.I. Tláhuac	6,499	C.S. T III Beatriz Velasco de Alemán	73,799
H.M.I. Topilejo	576	C.C. Santa Catarina	31,042
H.M.I. Inguarán	16,894	C.S. T III México España	28,403
H.E. Dr. Belisario Domínguez	2,544	C. S. Dr. Juan Duque de Estrada	17,953
H. G. Dr. Enrique Cabrera	10,862	C.S. T III Cuajimalpa	1,658
H.G. Balbuena	599	Clínica Integral de la Mujer Hermila Galindo	162
<b>Total</b>		<b>240,916</b>	



GOBIERNO DE LA  
CIUDAD DE MÉXICO

Interrupción Legal del Embarazo (ILE)

Usuaris atendidas  
en servicios de ILE

## Entidad de Procedencia

Abril 2007 –  
30 de Septiembre 2021\*

Fuente: Sistema de Información  
de Interrupción Legal del Embarazo  
\*Información preliminar

ENTIDAD	PACIENTES	ENTIDAD	PACIENTES
Aguascalientes	151	Nayarit	61
Baja California	77	Nuevo León	153
Baja California- <i>Sur</i>	40	Oaxaca	395
Campeche	16	Puebla	1511
Chiapas	79	Querétaro	668
Chihuahua	70	Quintana Roo	155
Coahuila	52	San Luis Potosí	207
Colima	34	Sinaloa	37
<b>Ciudad de México</b>	<b>166,298</b>	Sonora	48
Durango	47	Tabasco	62
Guanajuato	501	Tamaulipas	65
Guerrero	320	Tlaxcala	392
Hidalgo	1331	Veracruz	573
Jalisco	686	Yucatán	49
<b>Estado de México</b>	<b>65,163</b>	Zacatecas	104
Michoacán	558	Extranjeros	62
Morelos	927	No especificado	24
<b>TOTAL</b>		<b>240,916</b>	



GOBIERNO DE LA  
CIUDAD DE MÉXICO

Interrupción Legal del Embarazo (ILE)

Usuaris atendidas en servicios de ILE

## Grupo de Edad (%)

Abril 2007 –  
30 de Septiembre 2021\*

Fuente: Sistema de Información de Interrupción Legal del Embarazo  
\*Información preliminar

Grupo de Edad	%
11 A 14	0.7
15 A 17	4.8
18 A 24	45.7
25 A 29	23.7
30 A 34	13.9
35 A 39	7.9
40 A 44	2.7
45 A 54	0.2
<55	0.0
N/E	0.5
<b>TOTAL</b>	<b>100.00</b>



GOBIERNO DE LA  
CIUDAD DE MÉXICO

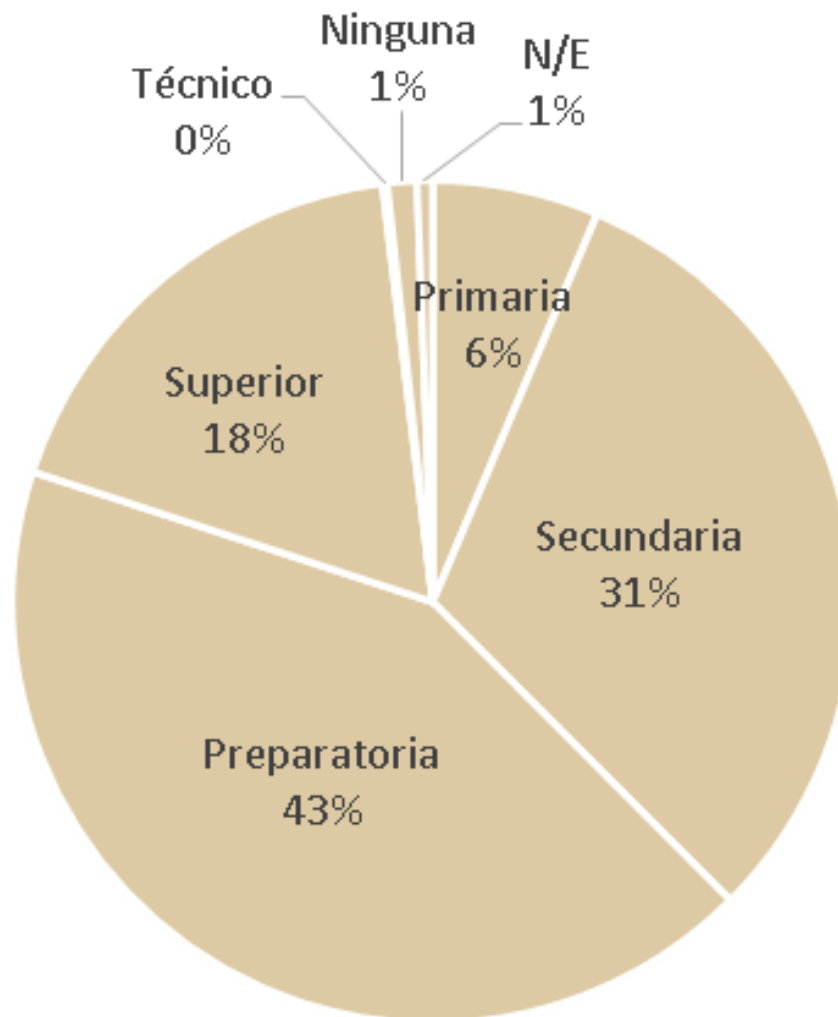
Interrupción Legal del Embarazo (ILE)

Usuaris atendidas en servicios de ILE

## Nivel educativo (%)

Abril 2007 –  
30 de Septiembre 2021\*

Fuente: Sistema de Información de Interrupción Legal del Embarazo  
\*Información preliminar



GOBIERNO DE LA  
CIUDAD DE MÉXICO

Interrupción Legal del Embarazo (ILE)

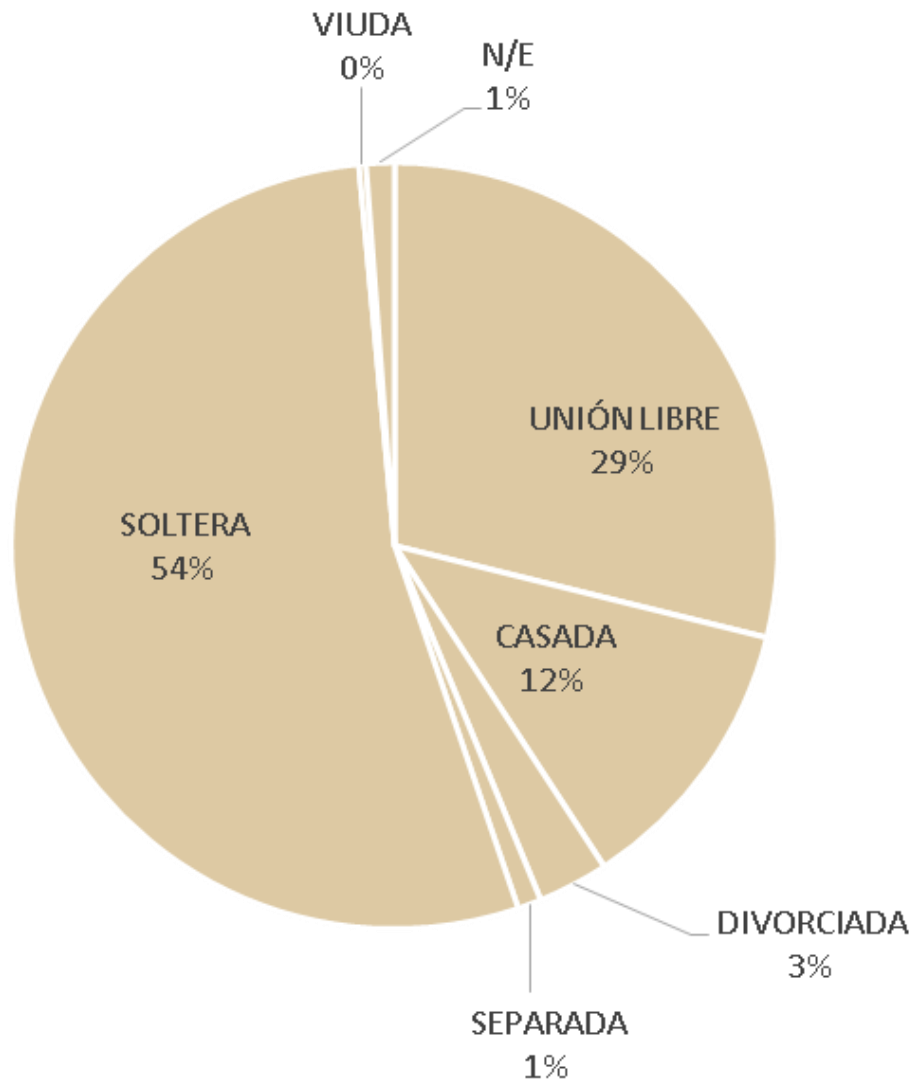


Usuaris atendidas en servicios de ILE

## Estado civil (%)

Abril 2007 –  
30 de Septiembre 2021\*

Fuente: Sistema de Información de Interrupción Legal del Embarazo  
\*Información preliminar



GOBIERNO DE LA  
CIUDAD DE MÉXICO

Interrupción Legal del Embarazo (ILE)

Usuaris atendidas en servicios de ILE

## Ocupación (%)

Abril 2007 –  
30 de Septiembre 2021\*

Fuente: Sistema de Información de Interrupción Legal del Embarazo  
\*Información preliminar

Ocupación	%
Hogar	31.5
Estudiante	24.5
Empleada	27.4
Comerciante	5.3
Profesionista	0.7
Obrera	0.2
Doméstica	0.6
Otra	2
Desempleada	5.3
Técnico	3
N/E	0
Total	100%



GOBIERNO DE LA  
CIUDAD DE MÉXICO

Interrupción Legal del Embarazo (ILE)

Usuaris atendidas en servicios de ILE

## Procedimiento (Pacientes)

Abril 2007 –  
31 de Septiembre 2021\*

Fuente: Sistema de Información de Interrupción Legal del Embarazo  
\*Información preliminar

189,526



Medicamento

48,349



Aspiración

3,041



Legrado **Uterino**  
**Instrumentado**

Total

240,916



GOBIERNO DE LA  
CIUDAD DE MÉXICO

Interrupción Legal del Embarazo (ILE)

Usuarías atendidas en  
servicios de ILE

## Semanas de gestación (%)

Abril 2007 –  
30 de Septiembre 2021\*

Fuente: Sistema de Información  
de Interrupción Legal del Embarazo  
\*Información preliminar

Semanas	%
<4	21.6
5	11.2
6	15.2
7	17.0
8	12.4
9	9.2
10	6.2
11	4.5
12	1.4
N/E	1.2
Total	100



GOBIERNO DE LA  
CIUDAD DE MÉXICO

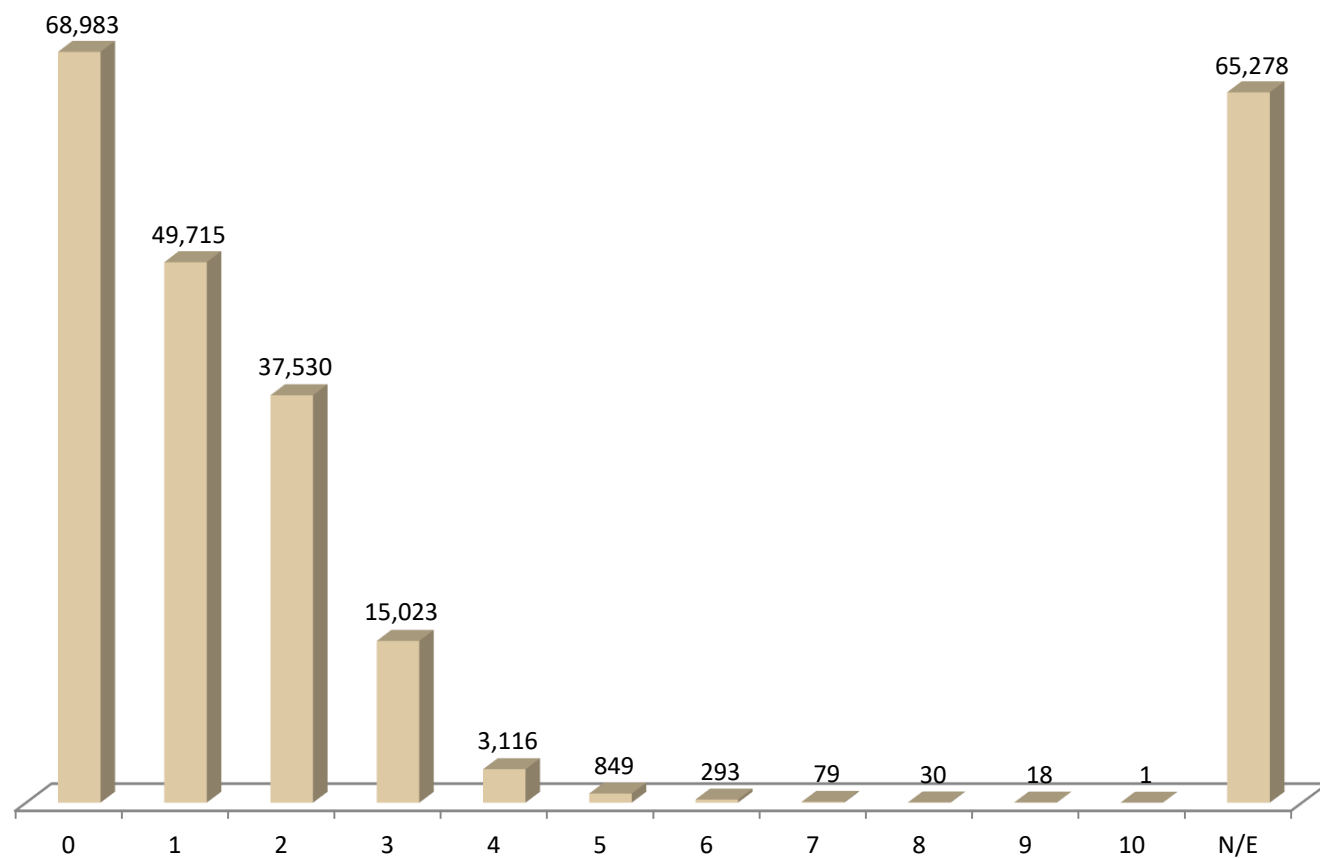
Interrupción Legal del Embarazo (ILE)

Usuarías atendidas en servicios de ILE

## Número de hijos

Abril 2007 –  
30 de Septiembre 2021\*

Fuente: Sistema de Información de Interrupción Legal del Embarazo  
\*Información preliminar



Total

240,916



GOBIERNO DE LA  
CIUDAD DE MÉXICO

Interrupción Legal del Embarazo (ILE)



GOBIERNO DE LA  
CIUDAD DE MÉXICO

[ile.salud.df.gob.mx](http://ile.salud.df.gob.mx)