

INTERRUPCIÓN LEGAL DEL EMBARAZO (ILE)

Estadísticas
Abril 2007 –3I de marzo 2022



GOBIERNO DE LA
CIUDAD DE MÉXICO

ile.salud.df.gob.mx

Usuaris atendidas
en servicios de ILE

ILE REALIZADAS (Pacientes)

Abril 2007 –
31 de Marzo 2022*

Fuente: Sistema de Información
de Interrupción Legal del Embarazo
*Información preliminar

AÑO	TOTAL
2007	4,799
2008	13,404
2009	16,475
2010	16,945
2011	20,319
2012	20,482
2013	20,765
2014	20,559
2015	18,770
2016	18,087
2017	17,595
2018	17,259
2019	15,173
2020	11,269
2021	12,295
2022	3,214
Total	247,410



GOBIERNO DE LA
CIUDAD DE MÉXICO

Interrupción Legal del Embarazo (ILE)

Usuaris atendidas
en servicios de ILE

**ILE
REALIZADAS
Por trimestre**

Enero 2020 -
31 de Marzo 2022*

Fuente: Sistema de Información
de Interrupción Legal del Embarazo
*Información preliminar

Trimestre	2020	2021	2022*
Enero - Marzo	4,180	2,642	3,214
Abril - Junio	2,195	3186	0
Julio - Septiembre	2,388	3,175	0
Octubre - Diciembre	2,506	3,292	0
Total	11,269	12,295	3,214



GOBIERNO DE LA
CIUDAD DE MÉXICO

Interrupción Legal del Embarazo (ILE)

Usuarías atendidas
en servicios de ILE

ILE REALIZADAS Por mes y año

Enero 2020 -
31 de Marzo 2022*

Fuente: Sistema de Información
de Interrupción Legal del Embarazo
*Información preliminar

AÑO	EN	FEB	MZO	ABR	MAY	JUN	JUL	AGT	SEPT	OCT	NOV	DIC	TOTAL
2007	-	-	-	-	352	566	572	637	617	772	651	632	4,799
2008	891	869	745	915	1,008	1,425	1,333	1,139	1,234	1,415	1,176	1,254	13,404
2009	1,267	1,406	1,591	1,355	1,347	1,676	1,450	1,268	1,197	1,490	1,238	1,190	16,475
2010	1,242	1,244	1,472	1,216	1,441	1,528	1,495	1,450	1,381	1,554	1,470	1,452	16,945
2011	1,655	1,564	1,773	1,777	1,825	1,812	1,689	1,877	1,825	1,693	1,554	1,275	20,319
2012	1,825	1,573	1,758	1,713	1,949	1,808	1,745	1,859	1,487	1,848	1,644	1,273	20,482
2013	1,795	1,729	1,651	1,943	2,023	1,626	1,813	1,749	1,674	1,809	1,507	1,446	20,765
2014	1,942	1,645	1,797	1,654	1,736	1,706	1,896	1,692	1,680	1,894	1,484	1,433	20,559
2015	1,688	1,550	1,738	1,661	1,478	1,623	1,712	1,431	1,468	1,606	1,438	1,377	18,770
2016	1,389	1,469	1,495	1,658	1,524	1,659	1,524	1,566	1,513	1,581	1,558	1,151	18,087
2017	1,759	1,464	1,677	1,192	1,556	1,490	1,395	1,592	1,216	1,622	1,361	1,271	17,595
2018	1,643	1,426	1,513	1,502	1,540	1,375	1,452	1,566	1,474	1,575	1,192	1,001	17,259
2019	1,418	1,272	1,285	1,219	1,480	1,215	1,213	1,335	1,189	1,330	1,243	974	15,173
2020	1,462	1,360	1,358	885	636	674	782	787	819	886	817	803	11,269
2021	785	794	1,063	1,068	962	1,156	1,013	1,158	1,004	1,158	1,123	1,011	12,295
2022*	967	1,046	1,201										3,214

Total

247,410



GOBIERNO DE LA
CIUDAD DE MÉXICO

Interrupción Legal del Embarazo (ILE)

Usuaris atendidas
en servicios de ILE

ILE REALIZADAS Por Unidad Médica

Abril 2007 –
31 de Marzo 2022*

Fuente: Sistema de Información
de Interrupción Legal del Embarazo
*Información preliminar

Unidad Médica	Total	Unidad Médica	Total
H.M.P. Xochimilco	7,809	H. G. Milpa Alta	3,498
H.M.I. Cuauhtepac	7,143	H. G. Ticomán	10,216
H.M.I. Cuajimalpa	4,345	H.G. Dr. Gregorio Salas	465
H.M.I. Magdalena Contreras	1,086	H.G. Ajusco Medio	2,658
H.M.I. Dr. Nicolás M. Cedillo	11,617	C.S. T III Beatriz Velasco de Alemán	75,265
H.M.I. Tláhuac	7,061	C.C. Santa Catarina	31,801
H.M.I. Topilejo	576	C.S. T III México España	29,553
H.M.I. Inguarán	17,382	C. S. Dr. Juan Duque de Estrada	18,931
H.E. Dr. Belisario Domínguez	2,544	C.S. T III Cuajimalpa	1,863
H. G. Dr. Enrique Cabrera	10,862	Clinica Integral de la Mujer Hermila Galindo	241
H.G. Balbuena	599	C.S. TIII Miguel Hidalgo	30
H.G. Iztapalapa	1,865		

Total

247,410



GOBIERNO DE LA
CIUDAD DE MÉXICO

Interrupción Legal del Embarazo (ILE)

Usuaris atendidas
en servicios de ILE

Entidad de Procedencia

Abril 2007 –
31 de Marzo 2022*

Fuente: Sistema de Información
de Interrupción Legal del Embarazo
*Información preliminar

ENTIDAD	PACIENTES	ENTIDAD	PACIENTES
Aguascalientes	153	Nayarit	63
Baja California	84	Nuevo León	159
Baja California-Sur	42	Oaxaca	400
Campeche	16	Puebla	1554
Chiapas	80	Querétaro	697
Chihuahua	72	Quintana Roo	162
Coahuila	53	San Luis Potosí	213
Colima	34	Sinaloa	37
Ciudad de México	170,334	Sonora	51
Durango	48	Tabasco	63
Guanajuato	514	Tamaulipas	71
Guerrero	330	Tlaxcala	400
Hidalgo	1358	Veracruz	583
Jalisco	699	Yucatán	51
Estado de México	67,375	Zacatecas	107
Michoacán	570	Extranjeros	62
Morelos	951	No especificado	24
TOTAL			247,410



GOBIERNO DE LA
CIUDAD DE MÉXICO

Interrupción Legal del Embarazo (ILE)

Usuaris atendidas en servicios de ILE

Grupo de Edad (%)

Abril 2007 –
31 de Marzo 2022*

Fuente: Sistema de Información de Interrupción Legal del Embarazo
*Información preliminar

Grupo de Edad	TOTAL	%
11 A 14	1,739	1%
15 A 17	11,787	5%
18 A 24	112,936	46%
25 A 29	58,727	24%
30 A 34	34,438	14%
35 A 39	19,477	8%
40 A 44	6,670	3%
45 A 54	523	0.2%
<55	4	0.0%
N/E	1,109	0.4%
TOTAL	247,410	100%



GOBIERNO DE LA
CIUDAD DE MÉXICO

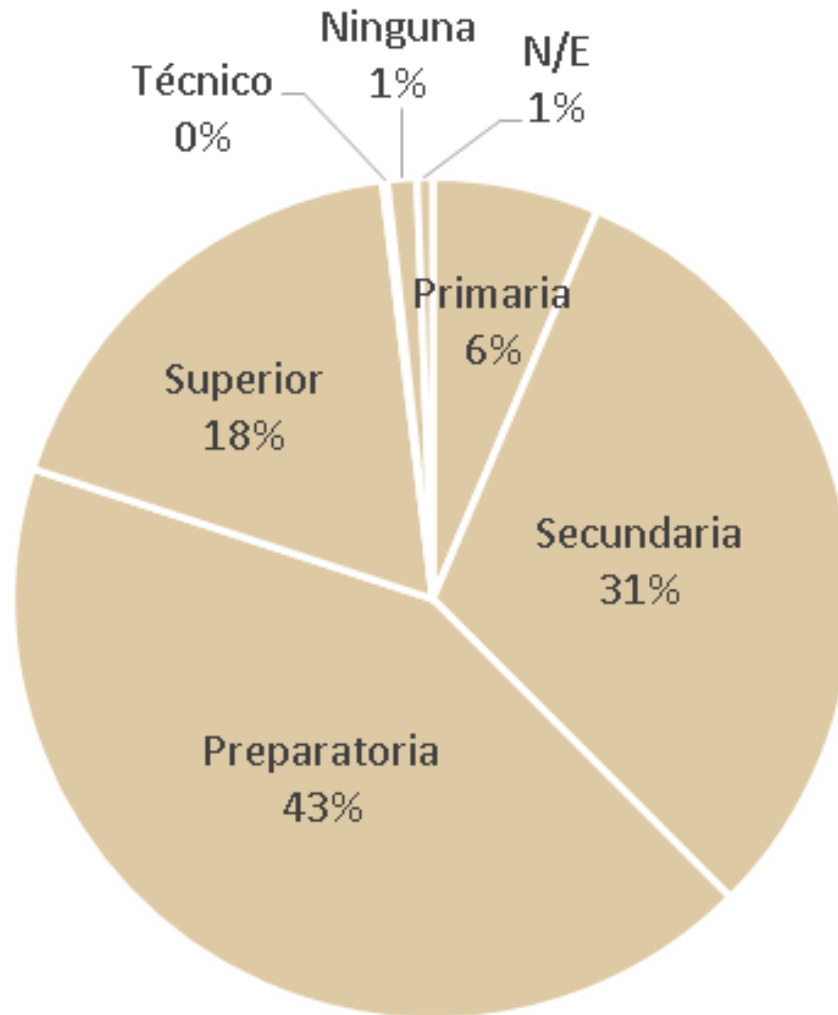
Interrupción Legal del Embarazo (ILE)

Usuaris atendidas
en servicios de ILE

Nivel educativo (%)

Abril 2007 –
31 de Marzo 2022*

Fuente: Sistema de Información
de Interrupción Legal del Embarazo
*Información preliminar



GOBIERNO DE LA
CIUDAD DE MÉXICO

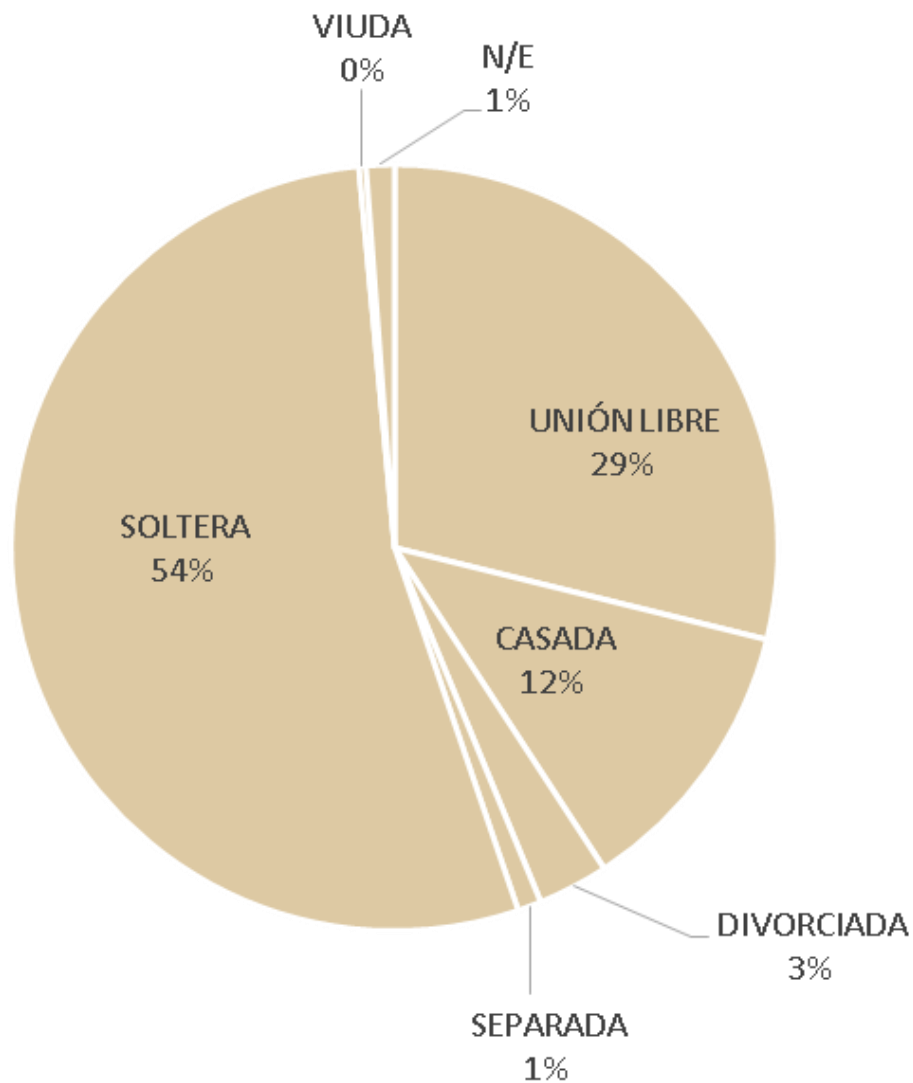
Interrupción Legal del Embarazo (ILE)

Usuaris atendidas
en servicios de ILE

Estado civil (%)

Abril 2007 –
31 de Marzo 2022*

Fuente: Sistema de Información
de Interrupción Legal del Embarazo
*Información preliminar



GOBIERNO DE LA
CIUDAD DE MÉXICO

Interrupción Legal del Embarazo (ILE)

Usuaris atendidas
en servicios de ILE

Ocupación

Abril 2007 –
31 de Marzo 2022*

Fuente: Sistema de Información
de Interrupción Legal del Embarazo
*Información preliminar

Ocupación	Total	%
Hogar	75,107	30.4
Estudiante	60,338	24.4
Empleada	71,412	28.8
Comerciante	13,604	5.5
Profesionista	1,793	0.7
Obrera	502	0.2
Doméstica	1,336	0.5
Otra	4,097	2
Desempleada	13,251	5.4
Técnico	5,942	2
N/E	28	0.01
Total	247,410	100%



GOBIERNO DE LA
CIUDAD DE MÉXICO

Interrupción Legal del Embarazo (ILE)

Usuaris atendidas
en servicios de ILE

Procedimiento (Pacientes)

Abril 2007 –
31 de Marzo 2022*

Fuente: Sistema de Información
de Interrupción Legal del Embarazo
*Información preliminar

195,033



Medicamento

49,336



Aspiración

3,041



**Legrado Uterino
Instrumentado**

Total

247,410



GOBIERNO DE LA
CIUDAD DE MÉXICO

Interrupción Legal del Embarazo (ILE)

Usuaris atendidas
en servicios de ILE

Semanas de gestación

Abril 2007 –
31 de Marzo 2022*

Fuente: Sistema de Información
de Interrupción Legal del Embarazo
*Información preliminar

Semanas	Total	Porcentaje
<4	52,831	21.4
5	27,879	11.3
6	37,882	15.3
7	42,305	17.1
8	30,790	12.4
9	22,736	9.2
10	15,439	6.2
11	11,235	4.5
12	3,444	1.4
N/E	2,869	1.2
Total	247,410	100%



GOBIERNO DE LA
CIUDAD DE MÉXICO

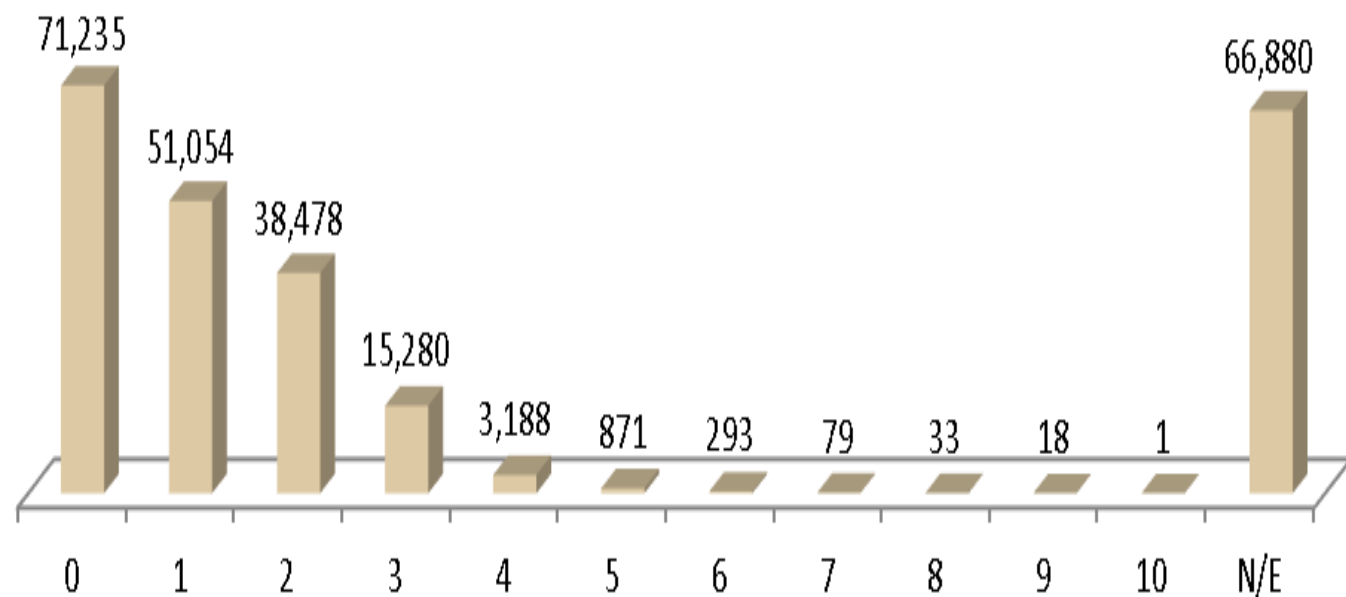
Interrupción Legal del Embarazo (ILE)

Usuaris atendidas
en servicios de ILE

Número de hijos

Abril 2007 –
31 de Marzo 2022*

Fuente: Sistema de Información
de Interrupción Legal del Embarazo
*Información preliminar



Total

247,410



GOBIERNO DE LA
CIUDAD DE MÉXICO

Interrupción Legal del Embarazo (ILE)



GOBIERNO DE LA
CIUDAD DE MÉXICO

ile.salud.df.gob.mx